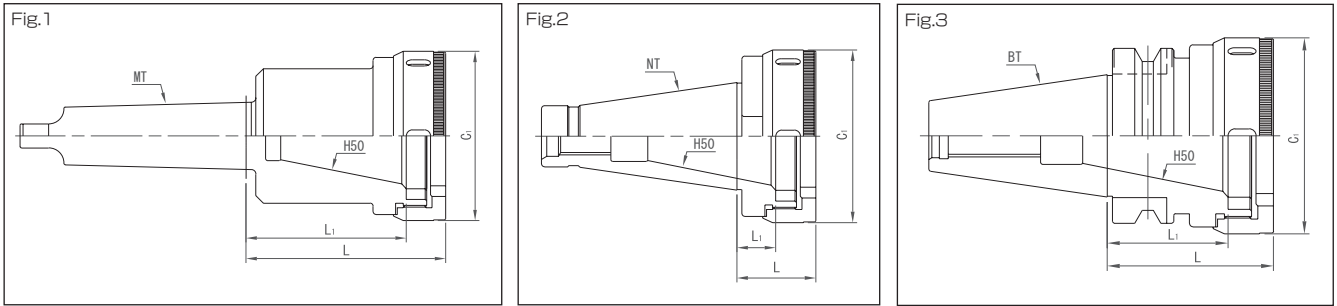


# QCH(クイックチェンジチャック) QCH(Quick Change Chuck)

QCH本体 Q Holder ソニックボア SONIC BORE(ABH-SB)

## QCH本体(Qホルダ) Q Holder



(単位: mm)

	コード Code	テーパ Taper		L	L <sub>1</sub>	C <sub>1</sub>	図 Fig.	重量 (kg) Weight
		外 External	内 Internal					
MT	MT5 -QCH50	MT5	H50	132	105	112	1	6.4
	MT6 -QCH50	MT6		106.5	79.5			7.8
NT	NT50 M-QCH50	NT50	H50	51.2	24.2	112	2	3.1
	NT60 M-QCH50	NT60		92	65			13.1
BT	BT50 -QCH50	BT50		95	68		3	4.3

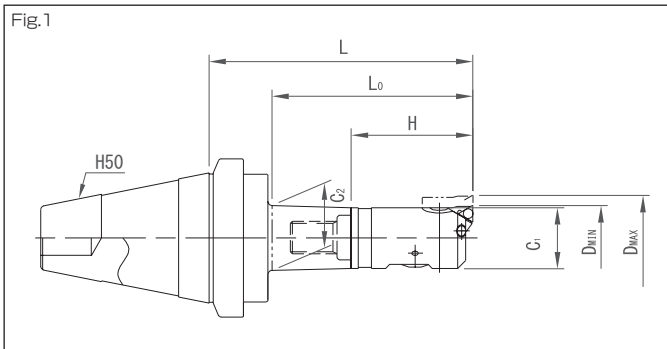
1. プルスタッドは付属しません。別途お求め下さい。(BTテーパのみ)
2. NT テーパ分ご注文の際には引きネジ(ミリ・インチ)をご指定下さい。
3. MT テーパ分につきましてはコッタ孔追加加工を承ります。ご注文時にご指示下さい。
4. 本製品はMST コーポレーション製のTSH50 と互換性があります。
5. 本製品にはスパナが付属します。

- 1.Pull stud are not supplied with the product and must be purchased separately.(BT taper only)
- 2.Be sure to specify draw bolts (mm/inch) when ordering an NT taper.
- 3.We accept additional cutter slot work for MT tapers. Please specify when ordering.
- 4.This product is compatible with the TSH50 made by MST Corporation.
- 5.A spanner is supplied with the product.



P55 : フックスパナ  
Hook Spanner

## ソニックボア(ABH-SB) SONIC BORE(ABH-SB)



(単位: mm)

φD 加工径 Machining diameter	L <sub>0</sub> 有効加工深さ Effective machining depth		セットコード Set code	L	C <sub>1</sub>	C <sub>2</sub>	H	重量 (kg) Weight	セット内容 Set items		ダイヤル 一目盛 Dial Calibration	チップ型式 Tip model No.
	最少 Min.	最大 Max.							シャンク Shank	ヘッド Head		
H50	20	25	50	H50-ABH-SB18- 80	80	18	18	40	2.00	H50-SH18- 40	φ 0.01	TP □□ 0802 □□
			90	-120	120				2.10	- 80		
	25	32	85	-ABH-SB23-115	115	23	24	50	2.17	-SH23- 65	φ 0.01 オプション Option φ 0.005	
			125	-155	155				2.27	-105		
	32	42	100	-ABH-SB30-130	130	30	31	60	2.35	-SH30- 70		
			140	-170	170				2.55	-110		
	42	55	140	-ABH-SB40-170	170	40	41	70	3.22	-SH40-100		
			180	-210	210				3.62	-140		
	55	73	120	-ABH-SB50-150	150	50	50	72	3.85	-SH50- 78		
			170	-200	200				4.65	-128		
			220	-250	250				5.45	-178		

※オプションで、ダイヤル1目盛φ0.005仕様に変更することができます。(ABH-SB18を除く)  
\* It is possible to change the dial calibration to 0.005 dia. (optional; does not include ABH-SB18).

1. ヘッドには操作レンチ、ブレード、ブレードクランプボルト・レンチ、チップ止めネジ・レンチが付属します。
  2. スローアウェイチップは付属しておりませんので、別途お求め下さい。
  3. 出荷時にヘッドとシャンクは組み立てて発送します。組み立てをご希望でない場合は事前にご連絡ください。
  4. 本製品はMST コーポレーション製のTSH50 と互換性があります。
- 1.The operating wrench, blade, blade clamp bolt/wrench, and tip locking screw/wrench come with the head.
  - 2.Throwaway tips are not supplied with the product and must be purchased separately.
  - 3.We assemble heads and shanks at shipment. Contact us in advance if you do not wish us to assemble said parts.
  - 4.This product is compatible with the TSH50 made by MST Corporation.

- P19~20 : 特長 Features  
P22 : ブレード Blade
- P51~52 : チップ Tip
- P55 : チップ止めネジ・ブレード締付ボルト・フックスパナ  
Tip locking screw Blade tightening bolt Hook Spanner
- P56 : チップ用レンチ・エクステンション・リダクション  
Tip wrench Extension Reduction
- P81~84 : シャンク Shank