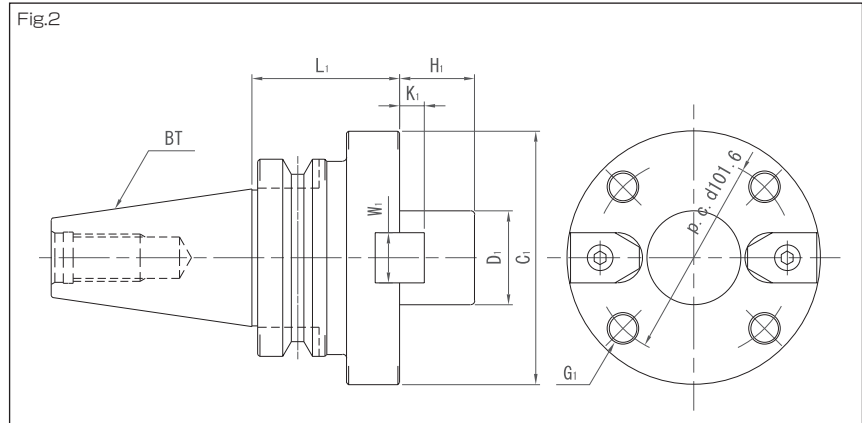
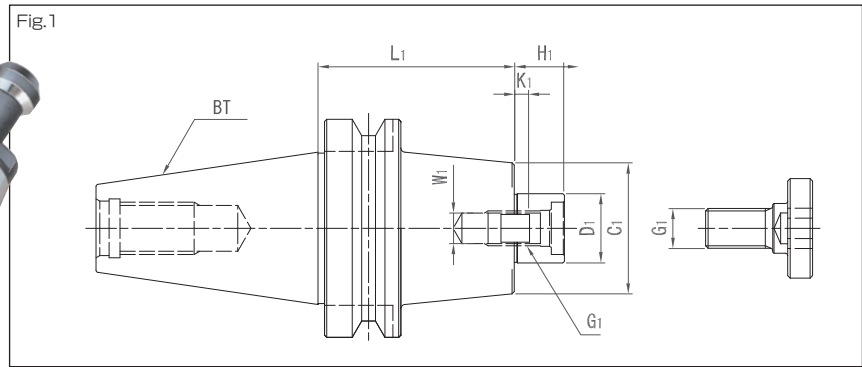




FMA (FACE MILL ARBOR TYPE A) FMA (正面フライスアーバA型)



(単位: mm)

コード Code	図 Fig.	D ₁ (h6)	L ₁	C ₁	H ₁	W ₁	K ₁	G ₁	カッター径 Cutter diameter	重量 (kg) Weight	
BT40-FMA25.4 - 45	1	25.4	45	50	22	9.5	5	M12	76	1.7	
			60							1.9	
			105							2.6	
		-FMA31.75 - 45	31.75	45	60	30	12.7	7	M16	102	1.9
				60							2.2
				90							3.2
-FMA38.1 - 60	38.1	60	80	34	15.9	9	M20	127	2.9		
		90							3.9		
									3.8		
BT50-FMA25.4 - 45	1	25.4	45	50	22	9.5	5	M12	76	3.8	
			90							4.5	
			150							5.5	
		-FMA31.75 - 45	31.75	45	60	30	12.7	7	M16	102	4.6
				75							5.2
				105							6.0
-FMA38.1 - 45	38.1	45	80	34	15.9	9	M20	127	4.3		
		75							5.5		
-FMA50.8 - 45	1	50.8	45	100	36	19.05	10	M24	152, 178	4.8	
			75							6.8	
-FMA47.625- 75	2	47.625	75	128.57	38	25.4	12.5	M16	203	7.6	

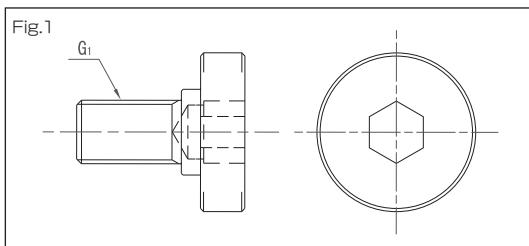
※NTテーパ・MTテーパの取り扱いもございます。詳細はお問い合わせいただくか、当社ウェブサイトをご覧ください。

1. 全ての製品に回り止めキー2個が付属し、FMA47.625以外の製品にT型締付用ボルトが付属します。プルスタッドは付属しておりません。別途お求め下さい。
2. 本製品はTMT規格に準じています。
3. 本製品はJIS B4113のカッターを対象としています。
4. 本製品にはカッターは付属しておりません。また、弊社ではカッターを取り扱っておりません。

* NT tapers and MT tapers are also available. For the details, contact us or visit our website.

1. Two baffle keys are supplied with all products, and type-T tightening bolts are supplied with products other than FMA47.625. Pull stud do not come with the product and must be purchased separately.
2. This product conforms to TMT standards.
3. This product is for JIS B4113 cutters.
4. Cutters are not supplied with the product, and we do not handle such products.

FMA用締付ボルト Tightening Bolt for FMA



(単位: mm)

コード Code	G ₁	適用本体 Applicable unit
MBA-M12	M12	FMA25.4
-M16	M16	FMA31.75
-M20	M20	FMA38.1
-M24	M24	FMA50.8