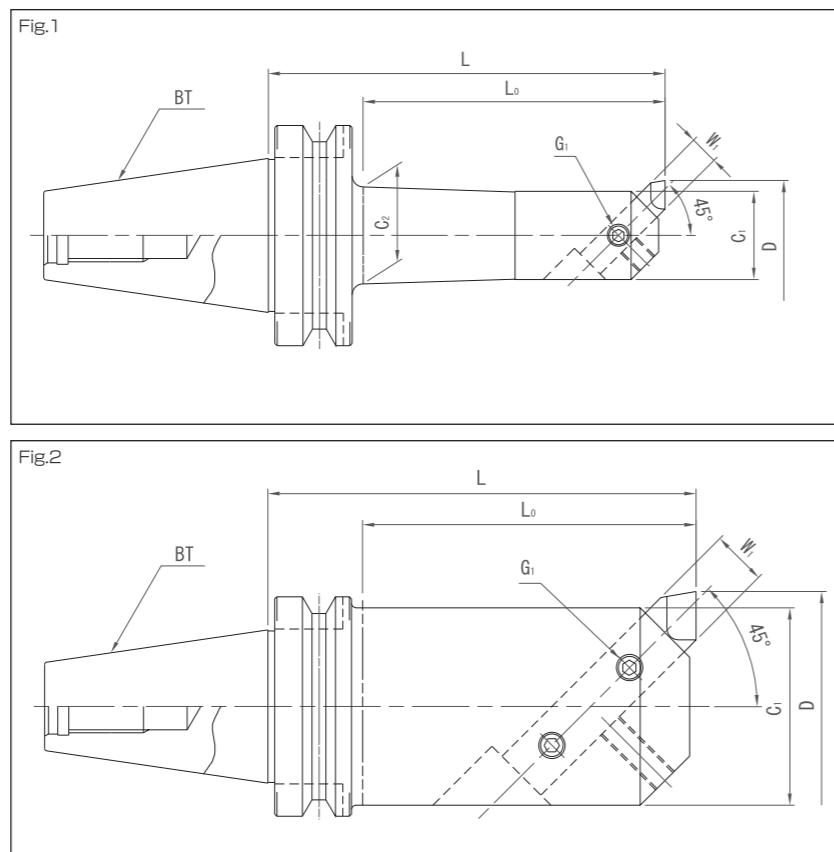
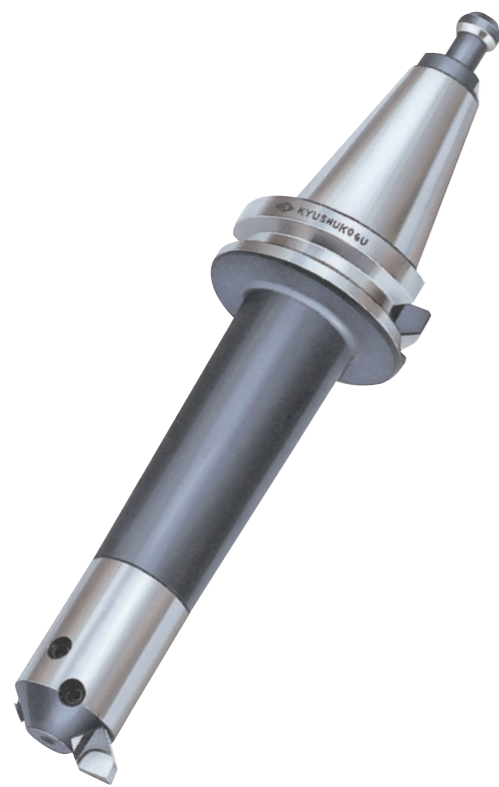


BSA (角バイト式ボーリングバーA型) BSA BORING BAR(A TYPE SQUARE TOOL)



(単位: mm)

D 加工径 (φ) Machining diameter		L ₀ 有効加工深さ Effective machining depth	コード Code	図 Fig.	L	C ₁	C ₂	W ₁	G ₁	重量 (kg) Weight			
最小 Min.	最大 Max.												
25	38	105	BT40-BSA 25- 135	1	135	20	22	8	M6	1.5			
30	42	120	-BSA 30- 150		150	24	26						
38	52	135	-BSA 38- 165		165	30	33				10	M8	2.0
50	65		-BSA 50- 165		210	40	44						
62	90	180	- 210	2	210	50	-	16	M10	3.0			
		135	-BSA 62- 165		165					50	-	16	4.5
72	110	195	- 225	1	225	60	56	19	M10	4.0			
		135	-BSA 72- 165		165					60	-	19	5.5
90	125	195	- 210	2	165	75	-	19	M12	4.5			
		135	-BSA 90- 165		210					75	-	19	5.5
25	38	92	BT50-BSA 25- 135	1	135	20	22	8	M6	4.2			
30	42	122	-BSA 30- 165		165	24	26			4.4			
38	52	137	-BSA 38- 180		180	30	33			10	4.8		
42	56	167	-BSA 42- 210		210	34	37			10	5.0		
50	65	137	-BSA 50- 180		180	40	44			13	M10	5.4	
		197	- 240		240							40	44
62	90	152	-BSA 62- 195		195	50	56			16	M10	6.2	
		227	- 270		270							50	56
72	110	195	-BSA 72- 195		195	60	66			19	M10	7.0	
		242	- 285		285							60	66
90	125	167	-BSA 90- 210		210	75	80			25	M12	9.2	
		257	- 300		300							75	80
105	160	152	-BSA105- 195		2	195	90			-	25	M12	10.7
		242	- 285		1	285	24			-			15.0
130	190	212	-BSA130- 255		2	255	110			-	25	M12	14.5

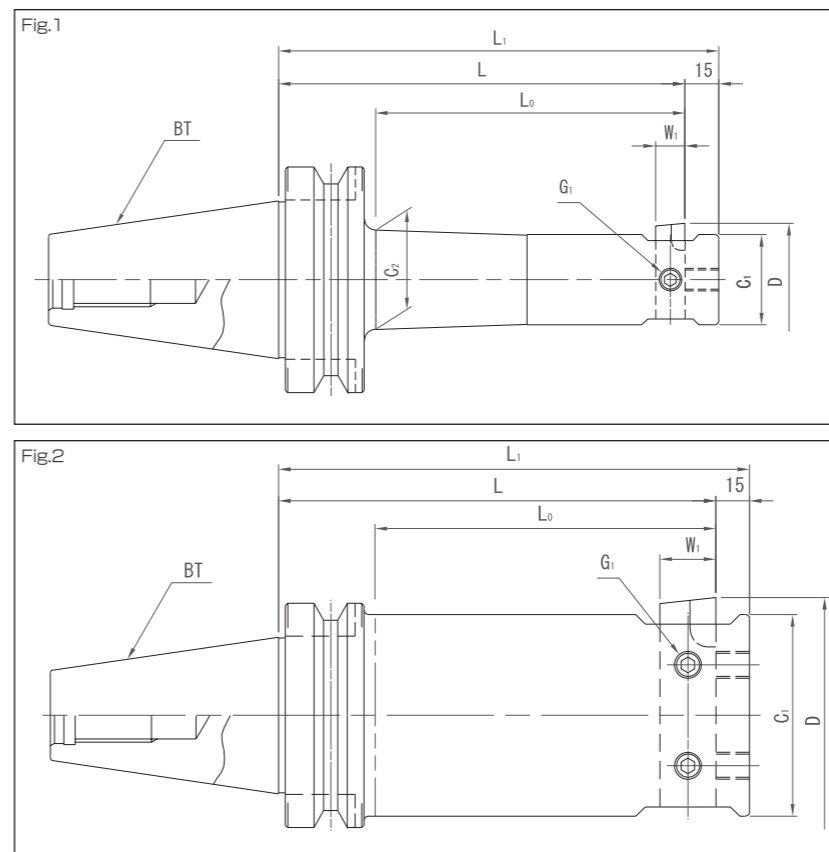
※NTテーパ・MTテーパの取り扱いもごさいます。詳細はお問い合わせいただくか、当社ウェブサイトをご覧ください。

1. 全ての製品にバイト用セットボルトが付属します。
2. 本製品はTMT規格に準じています。
3. ドライブキー溝と刃先は同位相です。
4. バイト及びプルスタッドは付属しておりません。別途お求め下さい。

* NT tapers and MT tapers are also available. For the details, contact us or visit our website.

1. Set bolts for turning tools come with all products.
2. This product conforms to TMT standards.
3. The drive keyway and blade edge have the same phase.
4. Square shank tools and pull stud do not come with the product and must be purchased separately.

BSB BORING BAR(B TYPE SQUARE TOOL) BSB (角バイト式ボーリングバーB型)



(単位: mm)

D 加工径 (φ) Machining diameter		L ₀ 有効加工深さ Effective machining depth	コード Code	図 Fig.	L	L ₁	C ₁	C ₂	W ₁	G ₁	重量 (kg) Weight						
最小 Min.	最大 Max.																
25	52	105	BT40-BSB 25- 135	1	135	150	20	22	8	M8	1.5						
38	70	135	-BSB 38- 165		165	180	30	33				10	M10	2.0			
50	90		-BSB 50- 165		210	225	40	44						13	2.5		
62	115	180	- 210		210	225	40	44				13	3.0				
		135	-BSB 62- 165	165	180	50	-	16	M10	3.5							
72	135	195	- 225	2	225	240	60	56	19	M10	5.0						
		135	-BSB 72- 165		165	180	60	-			19	4.5					
90	150	135	-BSB 90- 165	1	165	180	75	-	19	M12	6.0						
		180	- 210		210	225	75	-			19	5.0					
25	52	92	BT50-BSB 25- 135	1	135	150	20	22	8	M8	4.3						
38	70	137	-BSB 38- 180		180	195	30	32				10	M10	4.9			
50	90	197	-BSB 50- 180		240	255	40	44						13	M10	5.5	
		240	- 240		240	255	40	44								13	5.8
62	115	152	-BSB 62- 195		195	210	50	56						16	M10	6.4	
		227	- 270		270	285	50	56								16	7.8
72	135	152	-BSB 72- 195		195	210	60	66						19	M10	7.3	
		242	- 285		285	300	60	66								19	9.6
90	150	167	-BSB 90- 210		210	225	75	80						25	M12	9.7	
		257	- 300		300	315	75	80								25	12.8
105	190	152	-BSB105- 195		2	195	210	90						-	25	M12	11.4
		242	- 285		1	285	300	94						-			15.7
130	260	212	-BSB130- 255		2	255	270	110						-	25	M12	14.1

※NTテーパ・MTテーパの取り扱いもごさいます。詳細はお問い合わせいただくか、当社ウェブサイトをご覧ください。

1. 全ての製品にバイト用セットボルトが付属します。
2. 本製品はTMT規格に準じています。
3. ドライブキー溝と刃先は同位相です。
4. バイト及びプルスタッドは付属しておりません。別途お求め下さい。

* NT tapers and MT tapers are also available. For the details, contact us or visit our website.

1. Set bolts for turning tools come with all products.
2. This product conforms to TMT standards.
3. The drive keyway and blade edge have the same phase.
4. Square shank tools and pull stud do not come with the product and must be purchased separately.