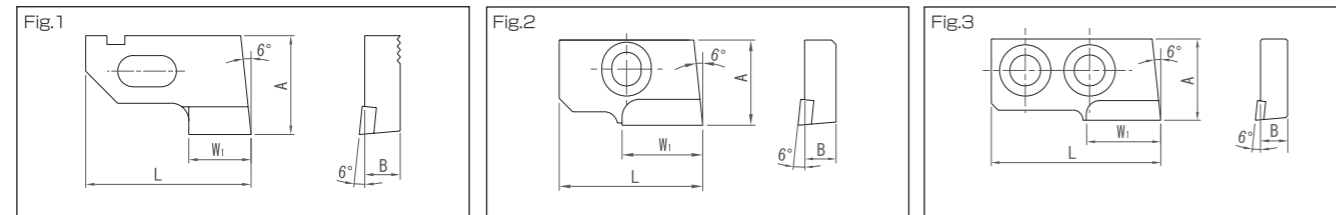


BCH (アジャスタブルバランスカッターヘッド) BCH (Adjustable Balance Cutter Head)
オプションパーツ Optional Parts

BCH用ブレード Blade for BCH
A型ブレード (ろう付けブレード) Type A Blade for BCH (Braze Blade)



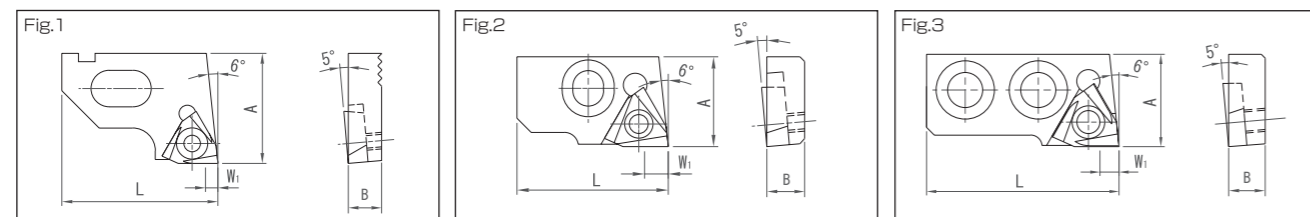
(単位: mm)

ブレードコード Blade code	L	A	B	W ₁	図 Fig.	適用ヘッドコード Applicable head code	材質 Material		ブレード締付ボルト Blade tightening bolt
							鋼用 For steel	鋳鉄用 For cast iron	
A-28	23	21	6	10	1	BCH-28	該当製品 なし N/A	TH10	-
A-33	29					BCH-33			-
A-41	37.5	BCH-41	-						
A-52	47	BCH-52	-						
A-67	32	BCH-67, BCH-90	BLN-60150						
A-120	50	24	8	22	3	BCH-120			BLN-80235
A-160	65					BCH-160, BCH-220		BLN-80250	

1. ブレード締付ボルトは付属しません。別途お求め下さい。

1. Blade tightening bolts are not supplied with the blades and must be purchased separately.

T型ブレード (スローアウェイブレード) Type T Blade for BCH (Throwaway Blade)



(単位: mm)

ブレードコード Blade code	L	A	B	W ₁	図 Fig.	適用ヘッドコード Applicable head code	適用チップコード Applicable tip code	チップ止めネジコード Tip locking screw	ブレード締付ボルト Blade tightening bolt
T-28	23	21	6	3	1	BCH-28	ZNMG221 TL10	CHN-30062-L	-
T-33	29					BCH-33			-
T-41	37.5	BCH-41	-						
T-52	47	BCH-52	-						
T-67	32	BCH-67, BCH-90	BLN-60150						
T-120	50	24	9.5	6	3	BCH-120	ZNMG431 TL12	CHN-50100-H	BLN-80235
T-160	65					BCH-160, BCH-220			BLN-80250

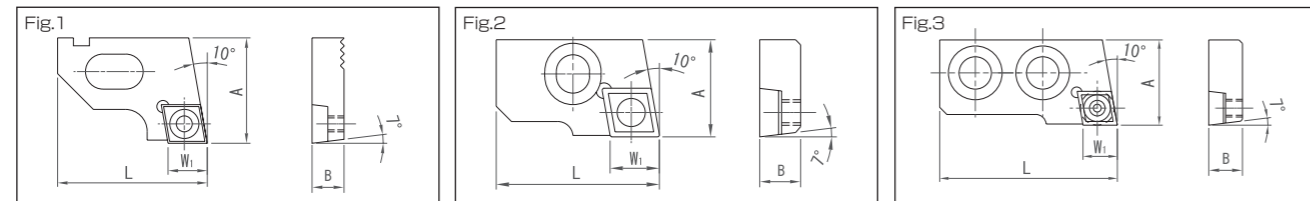
1. 全てのブレードにチップ止めネジが付属します。チップ及びブレード締付ボルトは付属しません。別途お求め下さい。

2. チップをご注文の際には材質をご指定下さい。

1. A tip locking screw is supplied with all the blades. Tips and blade tightening bolts are not supplied with the blades and must be purchased separately.

2. Specify the material when placing an order for tips.

C型・CE型ブレード (スローアウェイブレード) Type C & CE Blade for BCH (Throwaway Blade)



(単位: mm)

ブレードコード Blade code	L	A	B	W ₁	図 Fig.	適用ヘッドコード Applicable head code	適用チップコード Applicable tip code	チップ止めネジコード Tip locking screw	ブレード締付ボルト Blade tightening bolt
C-28	23	21	6	6.35	1	BCH-28	CC □ □ 0602 □ □	CHN-25056-R	-
C-33	29					BCH-33			-
C-41	37.5	BCH-41	CHN-40073-R	-					
C-52	47	BCH-52	CHN-40084-R	-					
C-67	32	BCH-67, BCH-90	CHN-40073-R	BLN-60150					
C-120	50	24	9.5	12.7	3	BCH-120	CC □ □ 09T3 □ □	CHN-40084-R	BLN-80235
C-160	65					BCH-160, BCH-220			BLN-80250
CE-67	36	19	8	12.7	2	BCH-67, BCH-90	CC □ □ 1204 □ □	CHN-50077-R	BLN-60150
CE-120	52					BCH-120			CHN-50086-R
CE-160	67	24	11.5	12.7	3	BCH-160, BCH-220	CC □ □ 1204 □ □	CHN-50095-R	BLN-80250

1. 全てのブレードにチップ止めネジが付属します。チップ及びブレード締付ボルトは付属しません。別途お求め下さい。

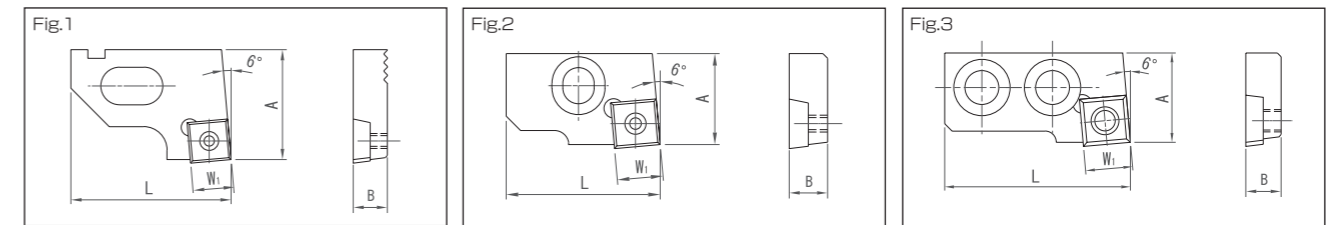
2. チップをご注文の際には材質をご指定下さい。

1. A tip locking screw is supplied with all the blades. Tips and blade tightening bolts are not supplied with the blades and must be purchased separately.

2. Specify the material when placing an order for tips.

BCH (アジャスタブルバランスカッターヘッド) BCH (Adjustable Balance Cutter Head)
オプションパーツ Optional Parts

S型ブレード (スローアウェイブレード) Type S Blade for BCH (Throwaway Blade)



(単位: mm)

ブレードコード Blade code	L	A	B	W ₁	図 Fig.	適用ヘッドコード Applicable head code	適用チップコード Applicable tip code	チップ止めネジコード Tip locking screw	ブレード締付ボルト Blade tightening bolt
S-28	23	21	6	7.94	1	BCH-28	SC □ □ 0702 □ □	CHN-30062-R	-
S-33	29					BCH-33			-
S-41	37.5	BCH-41	-						
S-52	47	BCH-52	-						
S-67	32	BCH-67, BCH-90	BLN-60150						
S-120	50	24	9.5	12.7	3	BCH-120	SC □ □ 1204 □ □	CHN-50086-R	BLN-80235
S-160	65					BCH-160, BCH-220			CHN-50095-R

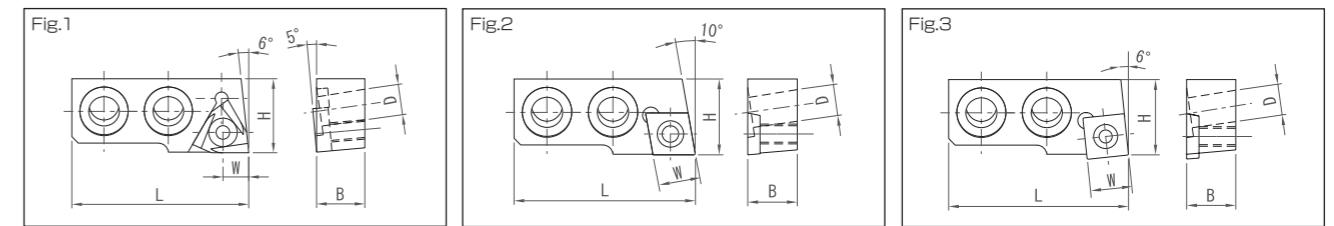
1. 全てのブレードにチップ止めネジが付属します。チップ及びブレード締付ボルトは付属しません。別途お求め下さい。

2. チップをご注文の際には材質をご指定下さい。

1. A tip locking screw is supplied with all the blades. Tips and blade tightening bolts are not supplied with the blades and must be purchased separately.

2. Specify the material when placing an order for tips.

M-BCH用ブレード Blade for M-BCH



(単位: mm)

ブレードコード Blade code	L	H	B	D	W	図 Fig.	適用チップコード Applicable tip code	チップ止めネジコード Tip locking screw	ブレード締付ボルト Blade tightening bolt
TM-300	55	23	15	9.5	8	1	ZNMG431 TL12	CHN-50100-H	BLN-80300
CM-300		22.8				2	CC □ □ 1204 □ □		
SM-300		23				3	SC □ □ 1204 □ □		

1. 全てのブレードにチップ止めネジが付属します。チップ及びブレード締付ボルトは付属しません。別途お求め下さい。

2. チップをご注文の際には材質をご指定下さい。

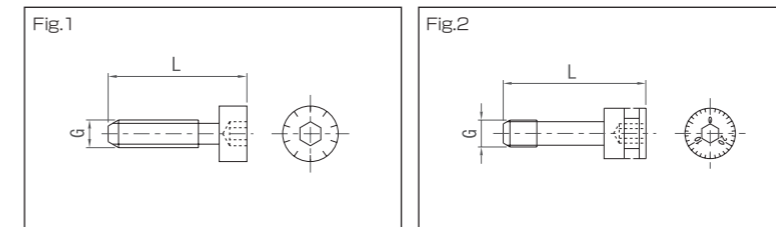
3. 本製品はすべてのM-BCH型にお使いいただけます。

1. A tip locking screw is supplied with all the blades. Tips and blade tightening bolts are not supplied with the blades and must be purchased separately.

2. Specify the material when placing an order for tips.

3. This product can be used for all the M-BCH models.

BCH用径方向調整ネジ Radial Adjustment Screw for BCH



(単位: mm)

コード Code	G	L	図 Fig.	適用本体 Applicable unit
KTN-28	M4	15	1	BCH-28, BCH-33
KTN-41		20		BCH-41
KTN-52	M5	22		BCH-52
KTN-67	M8	40		BCH-67
KTN-90		42.5		BCH-90
KTN-120	M10	62	2	BCH-120
KTN-160		72		BCH-160
KTN-220		80		BCH-220
KTN-300		76		M-BCH

P51~52 : チップ Tip P55 : チップ止めネジ・ブレード締付ボルト Tip locking screw Blade tightening bolt P56 : チップ用レンチ Tip wrench