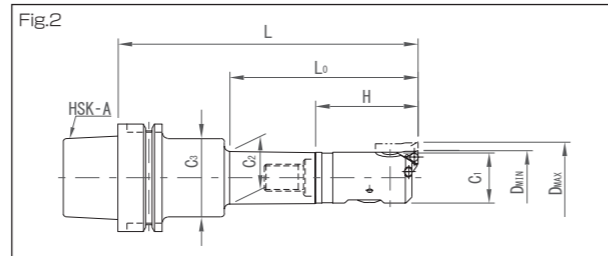
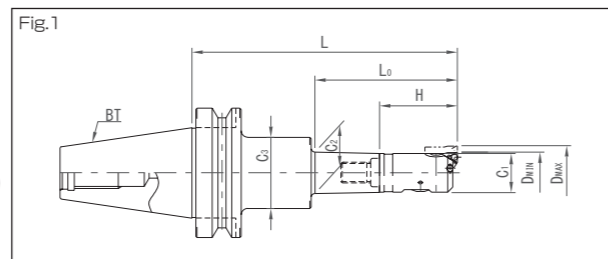


ABH-SB(ソニックボア) ABH-SB(SONIC BORE)

超精密仕上用アジャスタブル・ボーリング Adjustable Boring for Ultra-precision Finish

超精密仕上
Ultra-precision
Finish

セット Set



(単位: mm)

φD 加工径 Machining diameter	Lo 有効加工深さ Effective machining depth	セットコード Set code	図 Fig	L	C1	C2	C3	H	重量 (kg) Weight	セット内容 Set items		ダイヤル 一目盛 Dial Calibration	チップ 型式 Tip model No.	
										シャック Shank	ヘッド Head			
20	25	60	1	90	18	18	18	40	0.6	BT30-SH18- 50	ABH-SB18	φ 0.01 (オプション Option φ 0.005)	TP □□ 0802 □□	
25	32	70								-SB23-105	-SH23- 55			ABH-SB23
32	42	77								-SB30-105	-SH30- 45			ABH-SB30
42	55	80								-SB40-105	-SH40- 35			ABH-SB40
20	25	70	1	125	18	18	40	1.2	1.2	BT40-SH18- 85	ABH-SB18	φ 0.01 (オプション Option φ 0.005)	TP □□ 0802 □□	
25	32	85								-SB23-120	-SH23- 70			ABH-SB23
32	42	102								-SB30-145	-SH30- 85			ABH-SB30
42	55	115								-SB40-145	-SH40- 75			ABH-SB40
55	73	135	-SB50-165	-SH50- 93	ABH-SB50									
195	165	-195	-195	195	50	50	72	3.5	-123	ABH-SB50				
20	25	80	1	170	18	19	40	4.5	4.5	BT50-SH18-130	ABH-SB18	φ 0.01 (オプション Option φ 0.005)	TP □□ 0802 □□	
25	32	85								-SB23-150	-SH23-100			ABH-SB23
32	42	102								-SB30-145	-SH30- 85			ABH-SB30
42	55	132								-SB40-175	-SH40-105			ABH-SB40
55	73	152	-SB50-195	-SH50-123	ABH-SB50									
255	192	-255	255	50	53	65	6.9	-183	ABH-SB50					
20	25	80	2	125	18	18	40	1.1	1.1	A63-SH18- 85	ABH-SB18	φ 0.01 (オプション Option φ 0.005)	TP □□ 0802 □□	
25	32	85								-SB23-120	-SH23- 70			ABH-SB23
32	42	102								-SB30-145	-SH30- 85			ABH-SB30
42	55	115								-SB40-145	-SH40- 75			ABH-SB40
55	73	140	-SB50-140	-SH50- 68	ABH-SB50									
170	140	-170	170	50	50	72	3.0	-98	ABH-SB50					
20	25	70	2	170	18	19	40	3.2	3.2	A100-SH18-130	ABH-SB18	φ 0.01 (オプション Option φ 0.005)	TP □□ 0802 □□	
25	32	85								-SB23-150	-SH23-100			ABH-SB23
32	42	102								-SB30-145	-SH30- 85			ABH-SB30
42	55	160								-SB40-175	-SH40-105			ABH-SB40
55	73	161	-SB50-170	-SH50- 98	ABH-SB50									
190	190	-230	230	50	53	72	5.5	-158	ABH-SB50					

※オプションで、ダイヤルを1目盛φ0.005仕様に変更することができます。(ABH-SB18を除く)

※NTテーパ・MTテーパの取り扱いもございます。詳細はお問い合わせいただくか、当社ウェブサイトをご覧ください。

1. 全製品には操作レンチ、ブレード、ブレードクランプボルト・レンチ、チップ止めネジ・レンチが付属します。

2. スローアウェイチップは付属しておりませんので、別途お求め下さい。

3. 全品クーラントスルー仕様です。(STを除く)

* It is possible to change the dial calibration to 0.005 dia. (optional; does not include ABH-SB18).

* NT tapers and MT tapers are also available. For the details, contact us or visit our website.

1. The operating wrench, blade, blade clamp bolt/wrench, and tip locking screw/wrench come with all products.

2. Throwaway tips are not supplied with the product and must be purchased separately.

3. All products are of the through-coolant specification (except for ST).

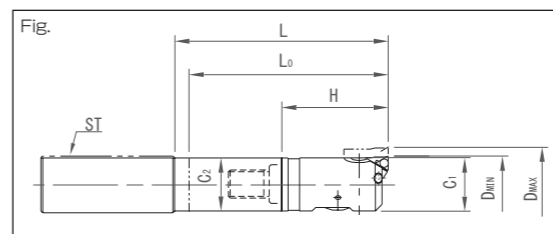
- P51~52**: チップ
Tip
- P55**: チップ止めネジ・ブレード締付ボルト・フックスパナ
Tip locking screw Blade tightening bolt Hook Spanner
- P56**: チップ用レンチ・エクステンション・リダクション・クーラントダクト
Tip wrench Extension Reduction Coolant duct for HSK
- P81~84**: シャック
Shank

ABH-SB(SONIC BORE) ABH-SB(ソニックボア)

Adjustable Boring for Ultra-precision Finish 超精密仕上用アジャスタブル・ボーリング

超精密仕上
Ultra-precision
Finish

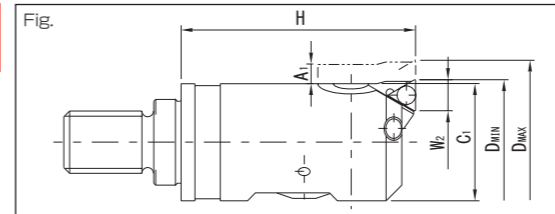
セット Set



(単位: mm)

φD 加工径 Machining diameter	Lo 有効加工深さ Effective machining depth	セットコード Set code	L	C1	C2	H	重量 (kg) Weight	セット内容 Set items		ダイヤル 一目盛 Dial Calibration	チップ 型式 Tip model No.	
								シャック Shank	ヘッド Head			
20	25	65	70	18	19	40	0.4	ST25-SH18-30	ABH-SB18	φ 0.01 (オプション Option φ 0.005)	TP □□ 0802 □□	
25	32	80						-SB23- 85	-SH23- 85			ABH-SB23
32	42	95						-SB30-100	-SH30-40			ABH-SB30
20	25	85	90	18	19	40	0.7	ST32-SH18-50	ABH-SB18	φ 0.01 (オプション Option φ 0.005)	TP □□ 0802 □□	
25	32	100						-SB23-105	-SH23-55			ABH-SB23
32	42	115						-SB30-120	-SH30-60			ABH-SB30
42	55	120	-SB40-120	-SH40-50	ABH-SB40							
55	73	120	-SB50-125	-SH50-53	ABH-SB50							
20	25	85	90	18	19	40	1.2	ST42-SH18-50	ABH-SB18	φ 0.01 (オプション Option φ 0.005)	TP □□ 0802 □□	
25	32	100						-SB23-105	-SH23-55			ABH-SB23
32	42	115						-SB30-120	-SH30-60			ABH-SB30
42	55	120	-SB40-120	-SH40-50	ABH-SB40							
55	73	120	-SB50-125	-SH50-53	ABH-SB50							

ヘッド
Head



(単位: mm)

φD 加工径 Machining diameter	ヘッドコード Head code	A1	W2	ダイヤル 一目盛 Dial Calibration	H	C1	重量 (kg) Weight	構成部品 Component				適用 シャック Applicable Shank	チップ型式 Tip model No.	
								操作用 レンチ Operating wrench	チップ止め用 For tip locking ネジ Screw	レンチ Wrench	ブレードクランプ用 For blade clamp ボルト Bolt			レンチ Wrench
20	25	ABH-SB18	2.5	φ 0.01 (オプション Option φ 0.005)	40	18	0.1	L-2	CHN -20043-R	T-6	BLN-40084	L-3	SH18	TP □□ 0802 □□
25	32	-SB23	3.5		50	23	0.17				-40097	L-3	SH23	
32	42	-SB30	5.0		60	30	0.35				-50074	L-4	SH30	
42	55	-SB40	6.5		70	40	0.72				-60156	L-5	SH40	
55	73	-SB50	9.0		72	50	1.15				-60163	L-5	SH50	

※オプションで、ダイヤル1目盛φ0.005仕様に変更することができます。(ABH-SB18を除く)

1. ヘッドには操作レンチ、ブレード、ブレードクランプボルト・レンチ、チップ止めネジ・レンチが付属します。

2. スローアウェイチップは付属しておりませんので、別途お求め下さい。

3. 全品クーラントスルー仕様です。

* It is possible to change the dial calibration to 0.005 dia. (optional; does not include ABH-SB18).

1. The operating wrench, blade, blade clamp bolt/wrench, and tip locking screw/wrench come with the head.

2. Throwaway tips are not supplied with the product and must be purchased separately.

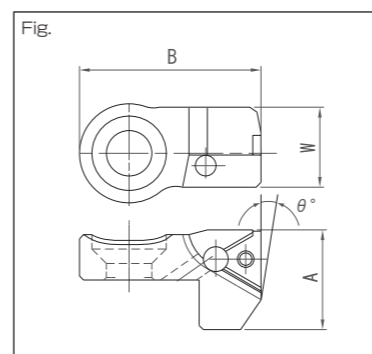
3. All products are of the through-coolant specification.

- P51~52**: チップ
Tip
- P55**: チップ止めネジ・ブレード締付ボルト・フックスパナ
Tip locking screw Blade tightening bolt Hook Spanner
- P56**: チップ用レンチ・エクステンション・リダクション
Tip wrench Extension Reduction
- P81~84**: シャック
Shank

Optional Parts オプションパーツ

ABH-SB用ブレード Blade for ABH-SB

(単位: mm)



コード Code	θ°	A	B	W	チップ型式 Tip model No.	チップ止めネジ Tip locking screw	ブレード締付ボルト Blade tightening bolt
V-18	3	8.1	16.5	7	TP □□ 0802 □□	CHN-20043-R	BLN-40084
V-23		9.6	17.5	8			BLN-40097
V-30		12.1	22	9.5			BLN-50074
V-40		13.6					BLN-60156
V-50		16.1	25	10.5			BLN-60163

1. 全てのブレードにチップ止めネジが付属します。チップ及びブレード締付ボルトは付属しません。別途お求め下さい。

2. チップをご注文の際には材質をご指定下さい。

1. A tip locking screw is supplied with all the blades. Tips and blade tightening bolts are not supplied with the blades and must be purchased separately.

2. Specify the material when placing an order for tips.

- P51~52**: チップ
Tip
- P55**: チップ止めネジ・ブレード締付ボルト
Tip locking screw Blade tightening bolt
- P56**: チップ用レンチ
Tip wrench