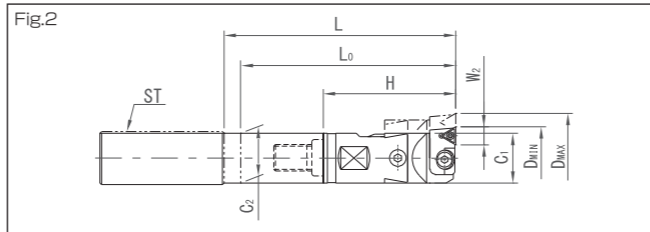
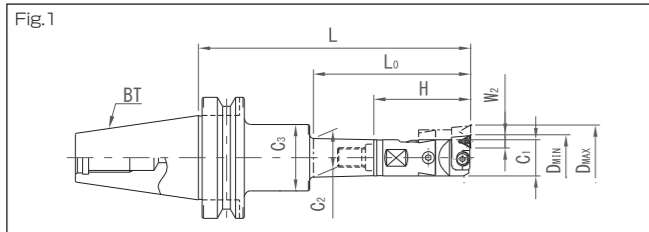


# ABH(アジャスタブルボーリングヘッド) ABH(Adjustable Boring Head)

## 微細調整式ヘッド Fine-tuning Head

中仕上げ~仕上げ  
Semi-Finish  
~ Finish



セットコードについて About Set code.

BT50 - ABH18 T - 100 - OH

|                     |                    |             |               |
|---------------------|--------------------|-------------|---------------|
| テーパNo.<br>Taper No. | ABHヘッド<br>ABH Head | 刃先<br>Shape | L寸法<br>Length |
|---------------------|--------------------|-------------|---------------|

ご注文時には刃先を必ずご指定ください。  
Make sure to specify the blade edge when ordering.  
T型:三角チップタイプ C型:菱形チップタイプ  
Type T:Triangular tip type Type C:Rhomboid tip type



(単位: mm)

| φD 加工径<br>Machining diameter | Lo 有効加工深さ<br>Effective machining depth | セットコード<br>Set code              | 図 Fig.                          | L   | C1  | C2   | C3   | H  | W2           |              | 重量 (kg)<br>Weight | セット内容<br>Set items      |                         | ダイヤル<br>一目盛<br>Dial Calibration |        |
|------------------------------|--|---------------------------------|---------------------------------|-----|-----|------|------|----|--------------|--------------|-------------------|-------------------------|-------------------------|---------------------------------|--------|
|                              |  |                                 |                                 |     |     |      |      |    | T型<br>Type T | C型<br>Type C |                   | シャンク<br>Shank           | ヘッド<br>Head             |                                 |        |
| BT                           | BT30                                   | BT30-ABH18 <sub>C</sub> -100-OH | 1                               | 100 | 18  | 18   | 18   | 50 | 9            | 6.35         | 0.6               | BT30-SH18-50            | ABH-18 <sub>C</sub> -OH | φ 0.05                          |        |
|                              |  | -ABH23 <sub>C</sub> -120-OH     | 1                               | 120 | 23  | 23   | 23   | 65 | 9            | 6.35         | 0.8               | -SH23-55                | ABH-23 <sub>C</sub> -OH | φ 0.05                          |        |
|                              |  | -ABH30 <sub>C</sub> -125-OH     | 1                               | 125 | 30  | 30   | 30   | 80 | 11           | 9.525        | 0.9               | -SH30-45                | ABH-30 <sub>C</sub> -OH | φ 0.01                          |        |
|                              |  | -ABH40 <sub>C</sub> -125-OH     | 1                               | 125 | 40  | 40   | 40   | 90 | 11           | 9.525        | 1.3               | -SH40-35                | ABH-40 <sub>C</sub> -OH | φ 0.01                          |        |
|                              |  | BT40                            | BT40-ABH18 <sub>C</sub> -135-OH | 1   | 135 | 18   | 18   | 18 | 50           | 9            | 6.35              | 1.2                     | BT40-SH18-85            | ABH-18 <sub>C</sub> -OH         | φ 0.05 |
|                              |  |                                 | -ABH23 <sub>C</sub> -135-OH     | 1   | 135 | 23   | 24   | 46 | 65           | 9            | 6.35              | 1.3                     | -SH23-70                | ABH-23 <sub>C</sub> -OH         | φ 0.05 |
|                              | -195-OH                                |                                 | 1                               | 195 | 23  | 24   | 46   | 65 | 9            | 6.35         | 2.0               | -130                    | ABH-23 <sub>C</sub> -OH | φ 0.05                          |        |
|                              | -ABH30 <sub>C</sub> -165-OH            |                                 | 1                               | 165 | 30  | 31   | 80   | 11 | 9.525        | 1.7          | -SH30-85          | ABH-30 <sub>C</sub> -OH | φ 0.01                  |                                 |        |
|                              | -195-OH                                |                                 | 1                               | 195 | 30  | 31   | 80   | 11 | 9.525        | 2.0          | -115              | ABH-30 <sub>C</sub> -OH | φ 0.01                  |                                 |        |
|                              | -ABH40 <sub>C</sub> -165-OH            |                                 | 1                               | 165 | 40  | 41   | 41   | 90 | 11           | 9.525        | 2.1               | -SH40-75                | ABH-40 <sub>C</sub> -OH | φ 0.01                          |        |
|                              | BT50                                   | BT50                            | -195-OH                         | 1   | 195 | 40   | 41   | 41 | 90           | 11           | 9.525             | 2.4                     | -105                    | ABH-40 <sub>C</sub> -OH         | φ 0.01 |
|                              |  |                                 | -ABH50 <sub>C</sub> -190-OH     | 1   | 190 | 50   | 50   | 50 | 97           | 16           | 9.525             | 3.0                     | -SH50-93                | ABH-50 <sub>C</sub> -OH         | φ 0.01 |
| -220-OH                      |  |                                 | 1                               | 220 | 50  | 50   | 50   | 97 | 16           | 9.525        | 3.5               | -123                    | ABH-50 <sub>C</sub> -OH | φ 0.01                          |        |
| -ABH63 <sub>C</sub> -165-OH  |  |                                 | 1                               | 165 | 63  | 62.5 | 62.5 | 97 | 16           | 9.525        | 3.6               | -SH63-68                | ABH-63 <sub>C</sub> -OH | φ 0.01                          |        |
| -195-OH                      |  |                                 | 1                               | 195 | 63  | 62.5 | 62.5 | 97 | 16           | 9.525        | 4.3               | -98                     | ABH-63 <sub>C</sub> -OH | φ 0.01                          |        |
| BT50                         |  |                                 | BT50-ABH18 <sub>C</sub> -180-OH | 1   | 180 | 18   | 19   | 19 | 50           | 9            | 6.35              | 4.5                     | BT50-SH18-130           | ABH-18 <sub>C</sub> -OH         | φ 0.05 |
|                              |  | -ABH23 <sub>C</sub> -165-OH     | 1                               | 165 | 23  | 24   | 46   | 65 | 9            | 6.35         | 4.0               | -SH23-100               | ABH-23 <sub>C</sub> -OH | φ 0.05                          |        |
|                              |  | -225-OH                         | 1                               | 225 | 23  | 24   | 46   | 65 | 9            | 6.35         | 4.7               | -160                    | ABH-23 <sub>C</sub> -OH | φ 0.05                          |        |
|                              |  | -ABH30 <sub>C</sub> -165-OH     | 1                               | 165 | 30  | 31   | 31   | 80 | 11           | 9.525        | 4.1               | -SH30-85                | ABH-30 <sub>C</sub> -OH | φ 0.01                          |        |
|                              |  | -225-OH                         | 1                               | 225 | 30  | 31   | 55   | 80 | 11           | 9.525        | 5.8               | -145                    | ABH-30 <sub>C</sub> -OH | φ 0.01                          |        |
|                              |  | -ABH40 <sub>C</sub> -195-OH     | 1                               | 195 | 40  | 41   | 41   | 90 | 11           | 9.525        | 4.8               | -SH40-105               | ABH-40 <sub>C</sub> -OH | φ 0.01                          |        |
| ST                           |  | ST25                            | -255-OH                         | 1   | 255 | 40   | 41   | 55 | 90           | 11           | 9.525             | 5.6                     | -165                    | ABH-40 <sub>C</sub> -OH         | φ 0.01 |
|                              | -ABH50 <sub>C</sub> -220-OH            |                                 | 1                               | 220 | 50  | 53   | 53   | 97 | 16           | 9.525        | 5.8               | -SH50-123               | ABH-50 <sub>C</sub> -OH | φ 0.01                          |        |
|                              | -280-OH                                |                                 | 1                               | 280 | 50  | 53   | 65   | 97 | 16           | 9.525        | 6.9               | -183                    | ABH-50 <sub>C</sub> -OH | φ 0.01                          |        |
|                              | -ABH63 <sub>C</sub> -180-OH            |                                 | 1                               | 180 | 63  | 63   | 63   | 97 | 16           | 9.525        | 6.3               | -SH63-83                | ABH-63 <sub>C</sub> -OH | φ 0.01                          |        |
|                              | -240-OH                                |                                 | 1                               | 240 | 63  | 63   | 63   | 97 | 16           | 9.525        | 7.6               | -143                    | ABH-63 <sub>C</sub> -OH | φ 0.01                          |        |
|                              | -300-OH                                |                                 | 1                               | 300 | 63  | 63   | 63   | 97 | 16           | 9.525        | 9.0               | -203                    | ABH-63 <sub>C</sub> -OH | φ 0.01                          |        |
|                              | ST32                                   | ST25-ABH18 <sub>C</sub> -80     | 2                               | 80  | 18  | 19   | 19   | 50 | 9            | 6.35         | 0.4               | ST25-SH18-30            | ABH-18 <sub>C</sub> -OH | φ 0.05                          |        |
|                              |  | -ABH23 <sub>C</sub> -100        | 2                               | 100 | 23  | 24   | -    | 65 | 9            | 6.35         | 0.5               | -SH23-35                | ABH-23 <sub>C</sub> -OH | φ 0.05                          |        |
|                              |  | -ABH30 <sub>C</sub> -120        | 2                               | 120 | 30  | 30   | -    | 80 | 11           | 9.525        | 0.8               | -SH30-40                | ABH-30 <sub>C</sub> -OH | φ 0.05                          |        |
|                              |  | ST32-ABH18 <sub>C</sub> -100    | 2                               | 100 | 18  | 19   | 19   | 50 | 9            | 6.35         | 0.7               | ST32-SH18-50            | ABH-18 <sub>C</sub> -OH | φ 0.05                          |        |
|                              |  | -ABH23 <sub>C</sub> -120        | 2                               | 120 | 23  | 24   | -    | 65 | 9            | 6.35         | 0.9               | -SH23-55                | ABH-23 <sub>C</sub> -OH | φ 0.05                          |        |
|                              |  | -ABH30 <sub>C</sub> -140        | 2                               | 140 | 30  | 30   | -    | 80 | 11           | 9.525        | 1.2               | -SH30-60                | ABH-30 <sub>C</sub> -OH | φ 0.05                          |        |
| ST42                         | -ABH40 <sub>C</sub> -140               | 2                               | 140                             | 40  | 40  | -    | 90   | 11 | 9.525        | 1.7          | -SH40-50          | ABH-40 <sub>C</sub> -OH | φ 0.05                  |                                 |        |
|                              | -ABH50 <sub>C</sub> -150               | 2                               | 150                             | 50  | 50  | -    | 97   | 16 | 9.525        | 2.3          | -SH50-53          | ABH-50 <sub>C</sub> -OH | φ 0.05                  |                                 |        |
|                              | ST42-ABH18 <sub>C</sub> -100           | 2                               | 100                             | 18  | 19  | 19   | 50   | 9  | 6.35         | 1.2          | ST42-SH18-50      | ABH-18 <sub>C</sub> -OH | φ 0.01                  |                                 |        |
|                              | -ABH23 <sub>C</sub> -120               | 2                               | 120                             | 23  | 24  | 24   | 65   | 9  | 6.35         | 1.4          | -SH23-55          | ABH-23 <sub>C</sub> -OH | φ 0.01                  |                                 |        |
|                              | -ABH30 <sub>C</sub> -140               | 2                               | 140                             | 30  | 31  | 31   | 80   | 11 | 9.525        | 1.7          | -SH30-60          | ABH-30 <sub>C</sub> -OH | φ 0.01                  |                                 |        |
|                              | -ABH40 <sub>C</sub> -140               | 2                               | 140                             | 40  | 40  | 40   | 90   | 11 | 9.525        | 2.2          | -SH40-50          | ABH-40 <sub>C</sub> -OH | φ 0.01                  |                                 |        |

- 全製品にレンチ・ブレード・チップ止めネジ・チップ締め付け用レンチ付属しています。スローアウェイチップは付属しておりませんので、別途お求め下さい。
- 出荷時にヘッドとシャンクは組み立てて発送します。組み立てをご希望でない場合は事前にご連絡下さい。
- STシャンクはクーラントスルー仕様ではありません。

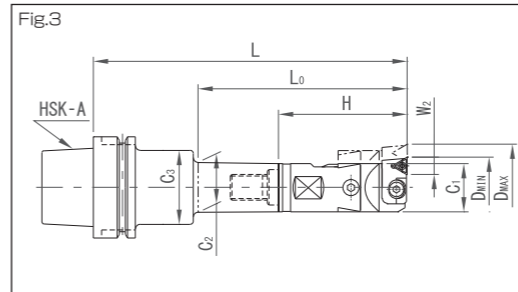
- The operating wrench, a blade, a tip locking screw and a wrench for tightening tips come with all products. Throwaway tips are not supplied with the product and must be purchased separately.
- We assemble heads and shanks at shipment. Contact us in advance if you do not wish us to assemble said parts.
- ST shank is not coolant-through specification.

P51~52: チップ Tip  
P53~54: ボーリングバイト Boring tools  
P55: チップ止めネジ Tip locking screw  
P56: チップ用レンチ・エクステンション・リダクション・クーラントダクト Tip wrench Extension Reduction Coolant duct for HSK  
ブレード締め付けボルト Blade tightening bolt  
スライドクランプボルト Slide clamp bolt  
フックスパナ Hook Spanner  
P81~84: シャンク Shank

中仕上げ~仕上げ  
Semi-Finish  
~ Finish

# ABH(アジャスタブルボーリングヘッド) ABH(Adjustable Boring Head)

## 微細調整式ヘッド Fine-tuning Head



セットコードについて About Set code.

A63 - ABH18 T - 135 - OH

|                     |                    |             |               |
|---------------------|--------------------|-------------|---------------|
| テーパNo.<br>Taper No. | ABHヘッド<br>ABH Head | 刃先<br>Shape | L寸法<br>Length |
|---------------------|--------------------|-------------|---------------|

ご注文時には刃先を必ずご指定ください。  
Make sure to specify the blade edge when ordering.  
T型:三角チップタイプ C型:菱形チップタイプ  
Type T:Triangular tip type Type C:Rhomboid tip type

(単位: mm)

| φD 加工径<br>Machining diameter | Lo 有効加工深さ<br>Effective machining depth | セットコード<br>Set code              | 図 Fig. | L   | C1 | C2 | C3 | H  | W2           |              | 重量 (kg)<br>Weight | セット内容<br>Set items      |                         | ダイヤル<br>一目盛<br>Dial Calibration |
|------------------------------|--|---------------------------------|--------|-----|----|----|----|----|--------------|--------------|-------------------|-------------------------|-------------------------|---------------------------------|
|                              |  |                                 |        |     |    |    |    |    | T型<br>Type T | C型<br>Type C |                   | シャンク<br>Shank           | ヘッド<br>Head             |                                 |
| HSK-A63                      | HSK-A63                                | A63-ABH18 <sub>C</sub> -135-OH  | 3      | 135 | 18 | 18 | 18 | 50 | 9            | 6.35         | 1.1               | A63-SH18-85             | ABH-18 <sub>C</sub> -OH | φ 0.05                          |
|                              |  | -ABH23 <sub>C</sub> -135-OH     | 3      | 135 | 23 | 23 | 23 | 65 | 9            | 6.35         | 1.0               | -SH23-70                | ABH-23 <sub>C</sub> -OH | φ 0.05                          |
|                              |  | -195-OH                         | 3      | 195 | 23 | 23 | 46 | 65 | 9            | 6.35         | 1.8               | -130                    | ABH-23 <sub>C</sub> -OH | φ 0.05                          |
|                              |  | -ABH30 <sub>C</sub> -165-OH     | 3      | 165 | 30 | 30 | 80 | 11 | 9.525        | 1.4          | -SH30-85          | ABH-30 <sub>C</sub> -OH | φ 0.01                  |                                 |
|                              |  | -195-OH                         | 3      | 195 | 30 | 30 | 80 | 11 | 9.525        | 1.7          | -115              | ABH-30 <sub>C</sub> -OH | φ 0.01                  |                                 |
|                              |  | -ABH40 <sub>C</sub> -165-OH     | 3      | 165 | 40 | 40 | 40 | 90 | 11           | 9.525        | 1.9               | -SH40-75                | ABH-40 <sub>C</sub> -OH | φ 0.01                          |
|                              | HSK-A100                               | -195-OH                         | 3      | 195 | 40 | 40 | 40 | 90 | 11           | 9.525        | 2.1               | -105                    | ABH-40 <sub>C</sub> -OH | φ 0.01                          |
|                              |  | -ABH50 <sub>C</sub> -165-OH     | 3      | 165 | 50 | 50 | 50 | 97 | 16           | 9.525        | 2.5               | -SH50-68                | ABH-50 <sub>C</sub> -OH | φ 0.01                          |
|                              |  | -195-OH                         | 3      | 195 | 50 | 50 | 50 | 97 | 16           | 9.525        | 3.0               | -98                     | ABH-50 <sub>C</sub> -OH | φ 0.01                          |
|                              |  | A100-ABH18 <sub>C</sub> -180-OH | 3      | 180 | 18 | 19 | 19 | 50 | 9            | 6.35         | 3.2               | A100-SH18-130           | ABH-18 <sub>C</sub> -OH | φ 0.05                          |
|                              |  | -ABH23 <sub>C</sub> -165-OH     | 3      | 165 | 23 | 24 | 46 | 65 | 9            | 6.35         | 2.9               | -SH23-100               | ABH-23 <sub>C</sub> -OH | φ 0.05                          |
|                              |  | -225-OH                         | 3      | 225 | 23 | 24 | 46 | 65 | 9            | 6.35         | 3.6               | -160                    | ABH-23 <sub>C</sub> -OH | φ 0.05                          |
| HSK-A100                     | HSK-A100                               | -ABH30 <sub>C</sub> -165-OH     | 3      | 165 | 30 | 31 | 55 | 80 | 11           | 9.525        | 2.9               | -SH30-85                | ABH-30 <sub>C</sub> -OH | φ 0.01                          |
|                              |  | -225-OH                         | 3      | 225 | 30 | 31 | 55 | 80 | 11           | 9.525        | 3.9               | -145                    | ABH-30 <sub>C</sub> -OH | φ 0.01                          |
|                              |  | -ABH40 <sub>C</sub> -195-OH     | 3      | 195 | 40 | 41 | 41 | 90 | 11           | 9.525        | 3.5               | -SH40-105               | ABH-40 <sub>C</sub> -OH | φ 0.01                          |
|                              |  | -255-OH                         | 3      | 255 | 40 | 41 | 55 | 90 | 11           | 9.525        | 4.6               | -165                    | ABH-40 <sub>C</sub> -OH | φ 0.01                          |
|                              |  | -ABH50 <sub>C</sub> -195-OH     | 3      | 195 | 50 | 53 | 53 | 97 | 16           | 9.525        | 4.3               | -SH50-98                | ABH-50 <sub>C</sub> -OH | φ 0.01                          |
|                              |  | -255-OH                         | 3      | 255 | 50 | 53 | 65 | 97 | 16           | 9.525        | 5.6               | -158                    | ABH-50 <sub>C</sub> -OH | φ 0.01                          |
|                              | HSK-A100                               | -ABH63 <sub>C</sub> -180-OH     | 3      | 180 | 63 | 63 | 63 | 97 | 16           | 9.525        | 5.2               | -SH63-83                | ABH-63 <sub>C</sub> -OH | φ 0.01                          |
|                              |  | -240-OH                         | 3      | 240 | 63 | 63 | 63 | 97 | 16           | 9.525        | 6.6               | -143                    | ABH-63 <sub>C</sub> -OH | φ 0.01                          |
|                              |  | -300-OH                         | 3      | 300 | 63 | 63 | 63 | 97 | 16           | 9.525        | 8.1               | -203                    | ABH-63 <sub>C</sub> -OH | φ 0.01                          |

※ NTテーパ・MTテーパの取り扱いもごさい。詳細はお問い合わせいただくか、当社ウェブサイトをご覧下さい。

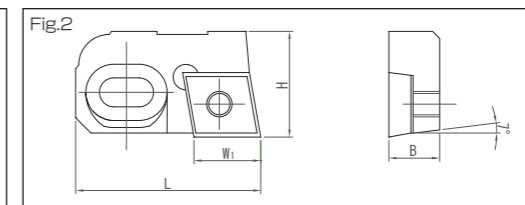
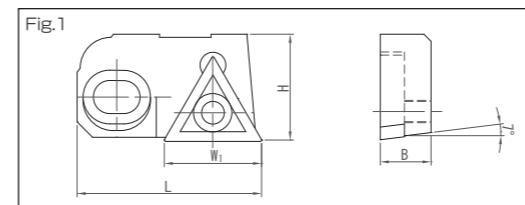
- 全製品にレンチ・ブレード・チップ止めネジ・チップ締め付け用レンチ付属しています。スローアウェイチップは付属しておりませんので、別途お求め下さい。
- 出荷時にヘッドとシャンクは組み立てて発送します。組み立てをご希望でない場合は事前にご連絡下さい。

\* NT tapers and MT tapers are also available. For the details, contact us or visit our website.

- The operating wrench, a blade, a tip locking screw and a wrench for tightening tips come with all products. Throwaway tips are not supplied with the product and must be purchased separately.
- We assemble heads and shanks at shipment. Contact us in advance if you do not wish us to assemble said parts.

## Optional Parts オプションパーツ

### ABH用スローアウェイブレード Blade for ABH



(単位: mm)

| コード<br>Code | L  | H    | B | W1 | 図 Fig. | 適用ヘッドコード<br>Applicable head code | 適用チップコード<br>Applicable tip code | チップ止めネジコード<br>Tip locking screw code | ブレード締め付けボルト<br>Blade tightening bolt |
|-------------|----|------|---|----|--------|----------------------------------|---------------------------------|--------------------------------------|--------------------------------------|
| FT-18       | 18 | 10.4 | 5 | 9  | 1      | ABH-18T-OH                       | TC □□ 0902 □□                   | CHN-22045-R                          | BLN-40090                            |
|             |    |      |   |    |        | ABH-23T-OH                       | TC □□ 1102 □□                   |                                      | BLN-40100                            |
|             |    |      |   |    |        | ABH-30T-OH,40T-OH                | TC □□ 16T3 □□                   |                                      | BLN-60190                            |
| FT-30       | 29 | 15.8 | 8 | 11 | 1      | ABH-30C-OH,40C-OH                | CC □□ 0602 □□                   | CHN-25043-R                          | BLN-40090                            |
|             |    |      |   |    |        | ABH-23C-OH                       | CC □□ 09T3 □□                   |                                      | BLN-40100                            |
|             |    |      |   |    |        | ABH-30C-OH,40C-OH                | CC □□ 09T3 □□                   |                                      | BLN-60190                            |
| FT-63       | 32 | 19   | 8 | 16 | 1      | ABH-18C-OH                       | TC □□ 0902 □□                   | CHN-25043-R                          | BLN-40090                            |
|             |    |      |   |    |        | ABH-23C-OH                       | TC □□ 1102 □□                   |                                      | BLN-40100                            |
|             |    |      |   |    |        | ABH-30C-OH,40C-OH                | TC □□ 16T3 □                    |                                      |                                      |