

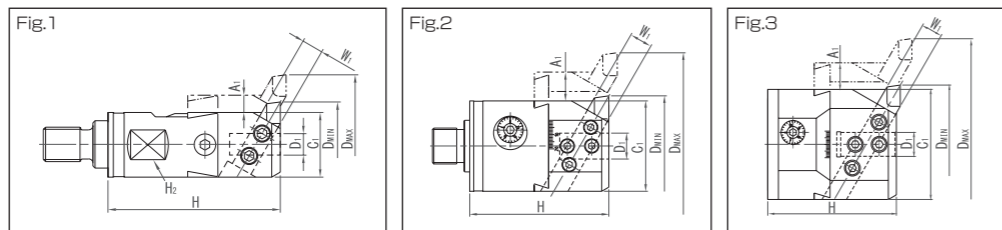
# ABH(アジャスタブルボーリングヘッド) ABH(Adjustable Boring Head)

微細調整式ヘッド Fine-tuning Head

中仕上げ~仕上げ  
Semi-Finish  
~ Finish

## ABH-A型 60°角バイトタイプ ABH type A 60°square shank tool

加工径φ22~160 Machining diameter φ22-160



(単位: mm)

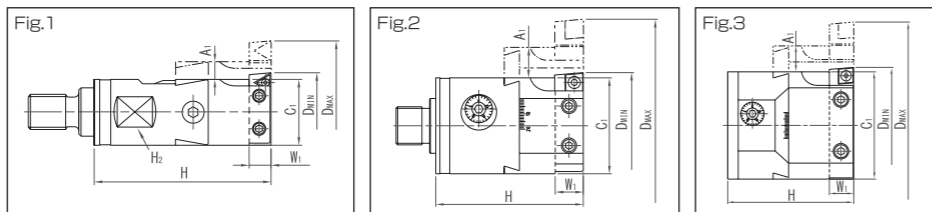
φD 加工径 Machining diameter	ヘッドコード Head code	図 Fig.	A1	C1	H	W1	D1	ダイヤル 一目盛 Dial calibration	H2 スパナ幅 Spanner width	重量 (kg) Weight	構成部品 Component		適用 シャック Applicable Shank	適用スローアウェイバイト Applicable Throwaway Boring Tool	
											バイト クランプボルト Square shank tool clamp bolt	スライド クランプボルト Slide clamp bolt		コード Code	使用チップ Tip used
22	34	ABH-18A-OH	4	18	50	□6	-	φ 0.05 (バーニヤ 一目盛 Vernier calibration φ 0.01)	14	0.1	M5	CPB-A18	SH18	TSBS306 CTBS306	TC □□ 0902 □□ CC □□ 0602 □□
30	50	-23A-OH	6	23	65	□8	φ 8		19	0.2	M6	CPB-A23	SH23	TSBS308 CTBS308	TC □□ 0902 □□ CC □□ 0602 □□
36	65	-30A-OH	8	30	80	□10	φ 10		26	0.4	M8	CPB-A30	SH30	TSBS310 CTBS310	TC □□ 0902 □□ CC □□ 0602 □□
46	80	-40A-OH	10	40	90	□13	φ 16		35	0.8		CPB-A40	SH40	TSBS313 CTBS313	TC □□ 1102 □□ CC □□ 09T3 □□
60	102	-50A-OH	13	50			φ 18		1.4	-	2.1	M10	CPB-A50	SH50	TSBS316 CTBS316
70	140	-63A-OH	20	63	97	□16	φ 18	2.1	M10			CPB-A63	SH63	TSBS316 CTBS316	TC □□ 16T3 □□ CC □□ 09T3 □□
90	160	-83A-OH	30	83			φ 18	3.1	M12			CPB-A83	SH83 SH83Q	TSBS316 CTBS316	TC □□ 16T3 □□ CC □□ 09T3 □□

1. 全製品にレンチが付属しています。バイトは付属しておりませんので、別途お求め下さい。

1. A wrench is supplied with all products. Square shank tools do not come with the product and must be purchased separately.

## ABH-B型 90°角バイトタイプ ABH type B 90°square shank tool

加工径φ22~160 Machining diameter φ22-160



(単位: mm)

φD 加工径 Machining diameter	ヘッドコード Head code	図 Fig.	A1	C1	H	W1	ダイヤル 一目盛 Dial calibration	H2 スパナ幅 Spanner width	重量 (kg) Weight	構成部品 Component		適用 シャック Applicable Shank	適用スローアウェイバイト Applicable Throwaway Boring Tool		
										バイト クランプボルト Square shank tool clamp bolt	スライド クランプボルト Slide clamp bolt		コード Code	使用チップ Tip used	
22	34	ABH-18B-OH	4	18	50	□6	φ 0.05 (バーニヤ 一目盛 Vernier calibration φ 0.01)	14	0.1	M5	CPB-A18	SH18	TSBS906 TBS906	TC □□ 0902 □□ CC □□ 0602 □□	
30	50	-23B-OH	6	23	65	□8		19	0.2	M6	CPB-A23	SH23	TSBS908 TBS908	TC □□ 0902 □□ CC □□ 0602 □□	
36	65	-30B-OH	8	30	80	□10		26	0.4	M8	CPB-A30	SH30	TSBS910 TBS910	TC □□ 0902 □□ CC □□ 0602 □□	
46	80	-40B-OH	10	40	90	□13		35	0.8		CPB-A40	SH40	TSBS913 TBS913	TC □□ 1102 □□ CC □□ 09T3 □□	
60	102	-50B-OH	13	50				φ 16	1.4	-	2.1	M10	CPB-A50	SH50	TSBS916 TBS916
70	140	-63B-OH	20	63	97	□16	φ 16	2.1	M10			CPB-A63	SH63	TSBS919 TBS919	TC □□ 16T3 □□ CC □□ 1204 □□
90	160	-83B-OH	30	83			φ 18	3.1	M12			CPB-A83	SH83 SH83Q	TSBS919 TBS919	TC □□ 16T3 □□ CC □□ 1204 □□

1. 全製品にレンチが付属しています。バイトは付属しておりませんので、別途お求め下さい。

1. A wrench is supplied with all products. Square shank tools do not come with the product and must be purchased separately.

# ABH(アジャスタブルボーリングヘッド) ABH(Adjustable Boring Head)

微細調整式ヘッド Fine-tuning Head

中仕上げ~仕上げ  
Semi-Finish  
~ Finish

コードについて About code.

ご注文時には刃先を必ずご指定ください。  
Make sure to specify the blade edge when ordering.  
A型:60°角バイト式 B型:90°角バイト式  
Type A:60°Square shank tool Type B:90°Square shank tool  
T型:三角チップ式 C型:菱形チップ式  
Type T:Triangular tip type Type C:Rhomboid tip type

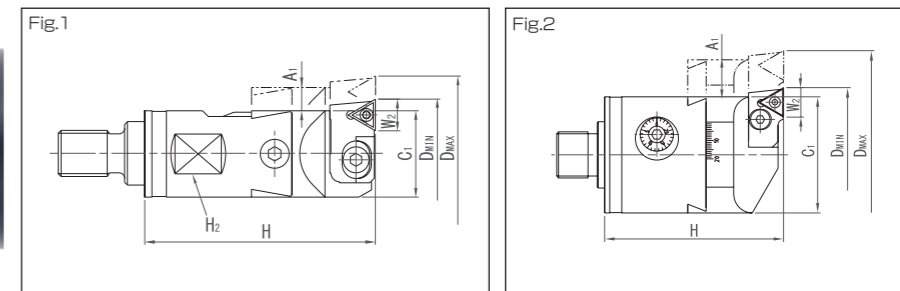
## ABH18 T-OH

ABHヘッド  
ABH Head

刃先  
Shape

## ABH-T型 三角チップタイプ ABH type T Triangular tip mounting blade

加工径φ22~160 Machining diameter φ22-160



(単位: mm)

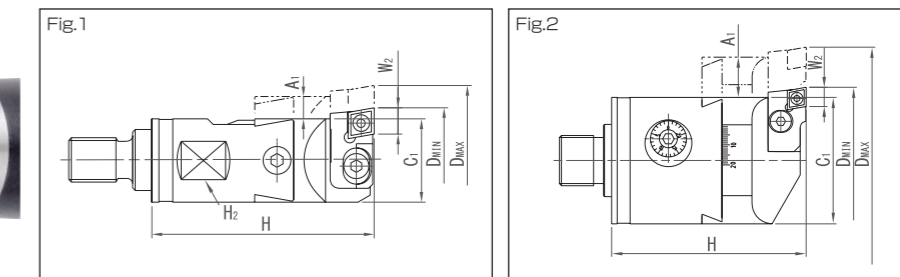
φD 加工径 Machining diameter	ヘッドコード Head code	図 Fig.	A1	C1	H	W2	ダイヤル 一目盛 Dial calibration	H2 スパナ幅 Spanner width	重量 (kg) Weight	構成部品 Component		適用 シャック Applicable Shank	使用 チップ Tip used					
										ブレード Blade	チップ止めネジ Tip locking screw			ブレード クランプボルト Blade clamp bolt	スライド クランプボルト Slide clamp bolt			
24	32	ABH-18T-OH	4	18	50	9	φ 0.05 (バーニヤ 一目盛 Vernier calibration φ 0.01)	14	0.1	FT-18	CHN-22045-R	BLN-40090	CPB-A18	SH18	TC □□ 0902 □□			
29	41	-23T-OH	6	23	65	11		19	0.2							FT-30	CHN-25056-R	BLN-40100
38	54	-30T-OH	8	30	80	11		26	0.4	CPB-A30	SH30	1102 □□						
48	68	-40T-OH	10	40	90	16		35	0.8				CPB-A40	SH40	1102 □□			
60	86	-50T-OH	13	50	97	16		-	1.4	FT-63	CHN-40073-R	BLN-60150				CPB-A50	SH50	TC □□
73	113	-63T-OH	20	63	97	16	φ 0.01	2.1	CPB-A63				SH63	16T3 □□				

1. 全製品にブレード、チップ止めネジ、操作用レンチ、チップ締め付け用レンチが付属しています。スローアウェイチップは付属しておりませんので、別途お求め下さい。

1. The operating wrench, a blade, a tip locking screw and a wrench for tightening tips come with models T and C. Throwaway tips do not come with the product and must be purchased separately.

## ABH-C型 菱形チップタイプ ABH type C Rhomboid tip mounting blade

加工径φ24~113 Machining diameter φ24-113



(単位: mm)

φD 加工径 Machining diameter	ヘッドコード Head code	図 Fig.	A1	C1	H	W2	ダイヤル 一目盛 Dial calibration	H2 スパナ幅 Spanner width	重量 (kg) Weight	構成部品 Component		適用 シャック Applicable Shank	使用 チップ Tip used					
										ブレード Blade	チップ止めネジ Tip locking screw			ブレード クランプボルト Blade clamp bolt	スライド クランプボルト Slide clamp bolt			
24	32	ABH-18C-OH	4	18	50	6.35	φ 0.05 (バーニヤ 一目盛 Vernier calibration φ 0.01)	14	0.1	FC-18	CHN-25043-R	BLN-40090	CPB-A18	SH18	CC □□ 0602 □□			
29	41	-23C-OH	6	23	65			19	0.2							FC-30	CHN-40073-R	BLN-40100
38	54	-30C-OH	8	30	80			26	0.4	CPB-A30	SH30	1102 □□						
48	68	-40C-OH	10	40	90			35	0.8				CPB-A40	SH40	1102 □□			
60	86	-50C-OH	13	50	97			9.525	-	1.4	FC-63	CHN-40073-R				BLN-60150	CPB-A50	SH50
73	113	-63C-OH	20	63	97	9.525	φ 0.01	2.1	CPB-A63	SH63			16T3 □□					

1. 全製品にブレード、チップ止めネジ、操作用レンチ、チップ締め付け用レンチが付属しています。スローアウェイチップは付属しておりませんので、別途お求め下さい。

2. The operating wrench, a blade, a tip locking screw and a wrench for tightening tips come with models T and C. Throwaway tips do not come with the product and must be purchased separately.

- P51~52**: チップ Tip  
**P53~54**: ボーリングバイト Boring tools  
**P55**: チップ止めネジ・ブレード締め付けボルト・スライドクランプボルト・フックスパナ  
Tip locking screw Blade tightening bolt Slide clamp bolt Hook Spanner  
**P56**: チップ用レンチ・エクステンション・リダクション  
Tip wrench Extension Reduction  
**P81~84**: シャック Shank