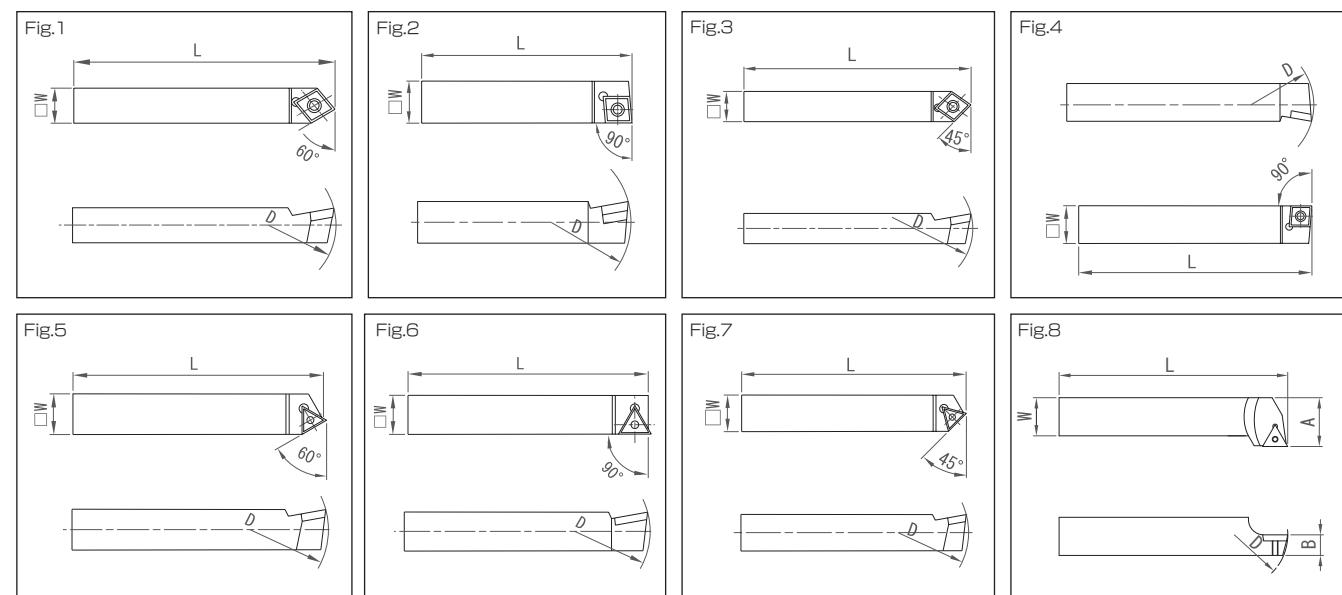


部品 Parts
スローアウェイ式ボーリングバイト Throwaway Boring Tool



最小加工径 φD Minimum machining diameter	コード Code	□W	L	チップ 形状 Tip shape	使用チップ Tip used	図 Fig.	適用本体 Applicable unit
16	CTBS306	6	55		CC □ □ 0602 □ □	1	ABH-18A
28	CTBS308	8					ABH-23A
36	CTBS310	10					ABH-30A
46	CTBS313	13					ABH-40A
60	CTBS316	16					ABH-50A, ABH-63A, ABH-83A
-	CTBS319	19					-
-	CTBS325	25	150	CC □ □ 1204 □ □	-	-	
16	TBS906	6	55		CC □ □ 0602 □ □	2	ABH-18B
28	TBS908	8					ABH-23B, BSB25
36	TBS910	10					ABH-30B, BSB38
46	TBS913	13					ABH-40B, BSB50
60	TBS916	16					ABH-50B, BSB62
70	TBS919	19					ABH-63B, ABH-83B, ABQ, BHB-125 BSB72, BSB90, SSL83, SSL125
105	TBS925	25	150	CC □ □ 1204 □ □	BHB-180, BHB-280, BTM, BSB105, BSB130 BTA, SSL180, SSL280		
-	TBS406	6	55		CC □ □ 0602 □ □	3	-
25	TBS408	8					BSA25, BSA30
38	TBS410	10					BSA38
50	TBS413	13					BSA50
62	TBS416	16					BSA62
72	TBS419	19					BSA72
105	TBS425	25	150	CC □ □ 1204 □ □	BSA105, BSA130		
28	TBS908L	8	55		CC □ □ 0602 □ □	4	ABH-23B, BSB25
36	TBS910L	10					ABH-30B, BSB38
46	TBS913L	13					ABH-40B, BSB50
60	TBS916L	16					ABH-50B, BSB62
70	TBS919L	19					ABH-63B, ABH-83B, ABQ, BHB-125 BSB72, BSB90, SSL83, SSL125
-	TBS925L	25					150
16	TSBS306	6	55		TC □ □ 0902 □ □	5	ABH-18A
28	TSBS308	8					ABH-23A
36	TSBS310	10					ABH-30A
46	TSBS313	13					ABH-40A
60	TSBS316	16					ABH-50A, ABH-63A, ABH-83A
-	TSBS319	19					-
-	TSBS325	25	150	TC □ □ 16T3 □ □	-		

(単位: mm)

1. 全てのバイトにチップ止めネジ、レンチが付属します。チップは付属しません。別途お求め下さい。
2. チップは表で記載しているチップが適合します。チップ名の□部以外が合致するチップをお選び下さい。
3. ABH において使用される場合は最小加工径が異なる製品がございますのでご注意ください。

1. The tip locking screw and wrench come with all tools. Tips are not supplied with the product and must be purchased separately.
2. Tips specified in the table fit the tools. Please select tips whose names other than the "□" parts match the codes.
3. Note that the minimum machining diameter may vary when using tools for ABH.

P51~52: スローアウェイチップ
Throwaway Tip

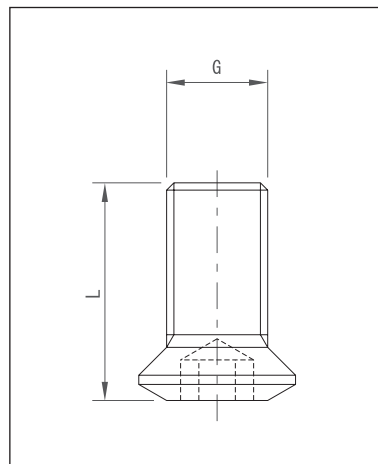
Parts 部品
Throwaway Boring Tool スローアウェイ式ボーリングバイト

(単位: mm)

最小加工径 φD Minimum machining diameter	コード Code	□W	L	A	B	チップ 形状 Tip shape	使用チップ Tip used	図 Fig.	適用本体 Applicable unit
16	TSBS906	6	55	-	-		TC □ □ 0902 □ □	6	ABH-18B
28	TSBS908	8							ABH-23B, BSB25
36	TSBS910	10							ABH-30B, BSB38
46	TSBS913	13							ABH-40B, BSB50
60	TSBS916	16							ABH-50B, BSB62
70	TSBS919	19							ABH-63B, ABH-83B, ABQ, BHB-125 BSB72, BSB90, SSL83, SSL125
90	TSBS925	25	150	TC □ □ 16T3 □ □	BHB-180, BHB-280, BTM, BSB105, BSB130 BTA, SSL180, SSL280				
-	TSBS406	6	55	-	-	TC □ □ 0902 □ □	7	-	
25	TSBS408	8						BSA25, BSA30	
38	TSBS410	10						BSA38	
50	TSBS413	13						BSA50	
62	TSBS416	16						BSA62	
72	TSBS419	19						BSA72	
105	TSBS425	25	150	TC □ □ 16T3 □ □	BSA105, BSA130				
16	SBS306	6	55	-	-	TP □ □ 0902 □ □	5	ABH-18A	
28	SBS308	8						ABH-23A	
36	SBS310	10						ABH-30A	
46	SBS313	13						ABH-40A	
60	SBS316	16						ABH-50A, ABH-63A, ABH-83A	
-	SBS319	19						-	
-	SBS325	25	150	TP □ □ 1603 □ □	-				
16	SBS906	6	55	-	-	TP □ □ 0902 □ □	6	ABH-18B	
28	SBS908	8						ABH-23B, BSB25	
36	SBS910	10						ABH-30B, BSB38	
46	SBS913	13						ABH-40B, BSB50	
60	SBS916	16						ABH-50B, BSB62	
70	SBS919	19						ABH-63B, ABH-83B, ABQ, BHB-125 BSB72, BSB90, SSL83, SSL125	
90	SBS925	25	150	TP □ □ 1603 □ □	BHB-180, BHB-280, BTM, BSB105, BSB130 BTA, SSL180, SSL280				
-	SBS406	6	55	-	-	TP □ □ 0902 □ □	7	-	
25	SBS408	8						BSA25, BSA30	
38	SBS410	10						BSA38	
50	SBS413	13						BSA50	
62	SBS416	16						BSA62	
72	SBS419	19						BSA72	
105	SBS425	25	150	TP □ □ 1603 □ □	BSA105, BSA130				
72	CBSB919	19	140	25	10.5		TP □ □ 16T3 □ □	8	ABH-63B, ABH-83B, ABQ, BHB-125 BSB72, BSB90, SSL83, SSL125
105	CBSB925						25		150
	CBSB925-03						TP □ □ 1603 □ □		

チップ止めネジ Tip Locking Screw

(単位: mm)

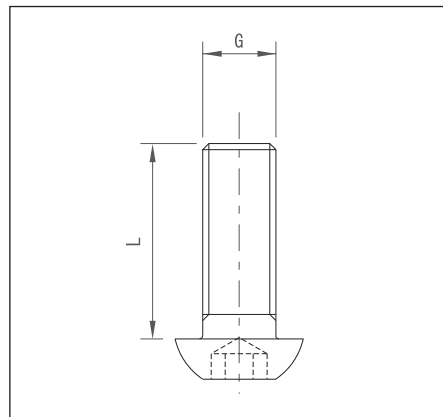


コード Code	方向 Direction	G	L	適用本体 Applicable unit	適用レンチ Applicable wrench
CHN-20043-R	右 Right	M2	4.3	ABH-SB	T-6
CHN-22045-R		M2.2	4.5	ABH-18T,ABH-23T	
CHN-25043-R		M2.5	4.3	ABH-18C,ABH-23C	T-8
CHN-25056-R			5.6	ABH-30T,ABH-40T,BCH-28C,BCH-33C	
CHN-30062-R		M3	6.2	BCH-28S,BCH-33S	T-10
CHN-35076-R		M3.5	7.6	BCH-41S,BCH-67S,BCH-90S	T-15
CHN-35097-R			9.7	BCH-52S	
CHN-40073-R		M4	7.3	ABH-50T,ABH-63T,ABH-30C ~ ABH-63C BCH-41C,BCH-67C,BCH-90C	T-15
CHN-40084-R			8.4	BCH-52C,BCH-120C ~ BCH-220C	
CHN-50077-R			7.7	BCH-67CE,BCH-90CE	
CHN-50086-R	M5	8.6	BCH-120CE,BCH-120S	T-20	
CHN-50095-R		9.5	BCH-160CE,BCH-220CE,BCH-160S,BCH-220S M-BCH-C,M-BCH-S		
CHN-30062-L		M3	6.2		BCH-28T,BCH-33T
CHN-40086-H	左 Left	M4	8.6	BCH-41T ~ BCH-90T	六角×2.5 Hex key 2.5mm
CHN-50100-H		M5	10	BCH-120T ~ BCH220T,M-BCH-T	

1.スローアウェイ式ボーリングバイトに使用するチップ止めネジにつきましては弊社まで別途お問い合わせください。
1.Contact us separately for tip locking screws to be used for throwaway boring tools.

ブレード締付ボルト Blade Tightening Bolt

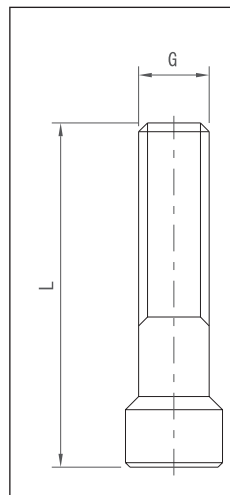
(単位: mm)



コード Code	G	L	適用本体 Applicable unit
BLN-40084	M4	8.4	ABH-SB18
BLN-40090		9	ABH-18T,ABH-18C
BLN-40097		9.7	ABH-SB23
BLN-40100	M5	10	ABH-23T,ABH-23C
BLN-50074		7.4	ABH-SB30
BLN-60150	M6	15	ABH-30T ~ ABH-63T,ABH-30C ~ ABH-63C,BCH-67,BCH-90
BLN-60156		15.6	ABH-SB40
BLN-60163		16.3	ABH-SB50
BLN-80235	M8	23.5	BCH-120
BLN-80250		25	BCH-160,BCH-220
BLN-80300		30	M-BCH

スライドクランプボルト Slide Clamp Bolt

(単位: mm)



コード Code	G	L	適用本体 Applicable unit
CPB-A 18	M4	18	ABH- 18
CPB-A 23	M5	23	ABH- 23
CPB-A 30	M6	30	ABH- 30
CPB-A 40	M8	38	ABH- 40
CPB-A 50	M10	50	ABH- 50
CPB-A 63	M6	12	ABH- 63
CPB-A 83	M8	24	ABH- 83
CPB-B 28	M5	25	BCH- 28
CPB-B 33	M6	29	BCH- 33
CPB-B 41	M8	38	BCH- 41
CPB-B 52		48	BCH- 52
CPB-B 67		60	BCH- 67
CPB-B 90	M10	63	BCH- 90
CPB-B120		80	BCH-120
CPB-B160	M12	92	BCH-160,BCH-220
CPB-B300	M8	30	M-BCH

フックスパナ Hook Spanner

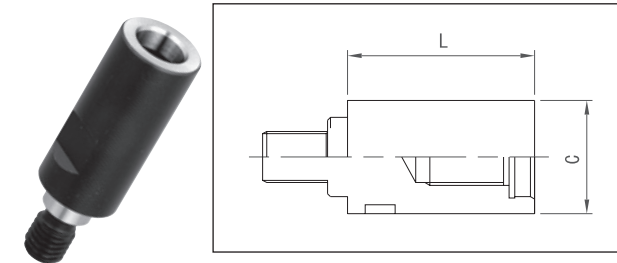
コード Code	適用本体 Applicable unit
FS-MS25	ABH-63,BCH-67,BCH-90
FS-QC50	QCH50
FS-SB18	ABH-SB18
FS-SB23	ABH-SB23
FS-SB30	ABH-SB30
FS-SB40	ABH-SB40
FS-SB50	ABH-SB50

チップ用レンチ Tip Wrench

コード Code	種類 Type	適用本体 Applicable unit	適用チップ止めネジ Applicable Tip Locking Screw
T- 6	トルクス TORX®	ABH-SB,ABH-18T,ABH-23T	CHN-20043-R,CHN-22045-R
T- 8		ABH-30T ~ ABH40T,ABH-18C,ABH-23C,BCH-28C,BCH-33C	CHN-25043-R,CHN-25056-R
T-10		BCH-28T,BCH-33T,BCH-28S,BCH-33S	CHN-30062-R,CHN-30062-L
T-15		ABH-50T,ABH-63T,ABH30C ~ ABH-63C, BCH-41S ~ BCH-90S,BCH-41C ~ BCH-220C	CHN-35076-R,CHN-35097-R CHN-40073-R,CHN-40084-R
T-20		BCH-CE,BCH-120S ~ BCH-220S,M-BCH-C,M-BCH-S	CHN-50077-R,CHN-50086-R CHN-50095-R
六角×2.5 Hex key×2.5mm	六角 Hexagonal	BCH-41T ~ BCH-220T,M-BCH-T	CHN-40086-H,CHN-50100-H

1.トルクス (TORX®)はAcument Intellectual Properties,LLC.の登録商標です。
2.スローアウェイボーリングバイトに使用するチップ用レンチにつきましては弊社までお問い合わせください。
1.TORX is a registered trademark of Acument TM Intellectual Properties, LLC (USA).
2.Contact us separately for wrenches for tips to be used for throwaway boring tools.

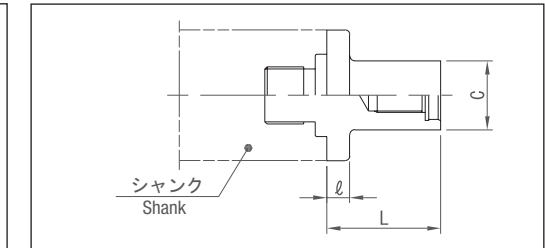
エクステンション Extension



(単位: mm)

適用シャंक コード Applicable Shank Code	コード Code	L	φ C	適用本体 Applicable Unit	重量 (kg) Weight
SH18	XT18- 40	40	18	ABH-SB18,ABH-18	0.1
	- 50	50			0.1
	- 75	75			0.1
	-100	100			0.2
SH23	XT23- 50	50	23	ABH-SB23,ABH-23 BCH-28,BCH-33	0.1
	- 75	75			0.2
	-100	100			0.3
SH30	XT30- 50	50	30	ABH-SB30,ABH-30 BCH-41	0.2
	- 75	75			0.4
	-100	100			0.5
SH40	XT40- 50	50	40	ABH-SB40,ABH-40 BCH-52	0.4
	- 75	75			0.6
	-100	100			0.9
SH50	XT50- 50	50	50	ABH-SB50,ABH-50	0.7
	- 75	75			1.2
	-100	100			1.5
SH57	XT57- 50	50	57	BCH-67	0.9
	- 75	75			1.4
	-100	100			1.8
SH63	XT57- 150	150	63	ABH-63,BCH-90	2.8
	XT63- 50	50			1.1
	- 75	75			1.7
	-100	100			2.3
	-150	150		3.4	

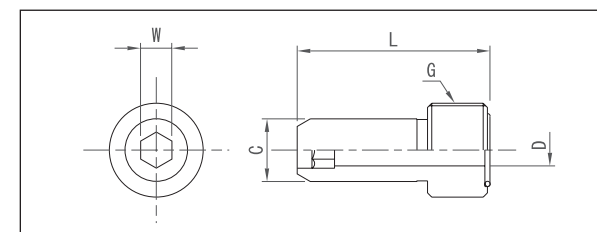
リダクション Reduction



(単位: mm)

適用シャंक コード Applicable Shank Code	コード Code	φ	φ C	L	適用本体 Applicable Unit	重量 (kg) Weight						
SH23	RD23-18-30	18	30		ABH18,ABH-SB18	0.1						
	RD30-18-30					0.1						
SH30	-23-45	23	45		ABH-23,ABH-SB23, BCH-28,BCH-33	0.2						
SH40	RD40-18-40	9	18		ABH-18,ABH-SB18	0.2						
	-23-40					23	40	ABH-23,ABH-SB23, BCH-28,BCH-33	0.3			
	-30-40								30	70	ABH-30,ABH-SB30, BCH-41	0.3
-70				0.5								
SH50	RD50-18-40	18	40		ABH-18,ABH-SB18 ABH-23,ABH-SB23, BCH-28,BCH-33	0.3						
	-23-40					23	40	ABH-30,ABH-SB30, BCH-41	0.4			
	-30-40								30	70	ABH-40,ABH-SB40, BCH-52	0.4
	-70					40	50	ABH-40,ABH-SB40, BCH-52				0.6
	-40-50											80
-80				0.9								
SH63	RD63-18-32	10	18		ABH-18,ABH-SB18 ABH-23,ABH-SB23, BCH-28,BCH-33	1.5						
	-23-47					23	47	ABH-30,ABH-SB30, BCH-41	1.6			
	-30-47								30	77	ABH-40,ABH-SB40, BCH-52	1.6
	-77					40	82	ABH-50,ABH-SB50				1.8
	-40-52											50
	-82								2.1			
	-50-62								2.2			
	-92								2.6			

クーラントダクト Coolant Duct for HSK



(単位: mm)

コード Code	φ D	φ C	L	W	G	適用テーパ Applicable taper
CD 63-01	6	12	36.5	6	M18 × 1	HSK-A 63
CD100-01	8	16	44	8	M24 × 1.5	HSK-A100

1.HSKシャंकをご購入時に1個付属します。
1. One coolant duct is supplied with the HSK shank at purchasing.

GM用部品 Parts for GM

ボールコード Ball code	スリーブコード Sleeve code	適用本体 Applicable unit
GMB-2	GMS-2	GM-2
GMB-3	GMS-3	GM-3,GM-4 × 3
GMB-4	GMS-4	GM-4,GM-5 × 4
GMB-5	GMS-5	GM-5