

GOLD MAGIC CHUCK GM

ボール盤作業用合理化ツール Drill Press Work Streamlining Tool ゴールドマジックチャック Gold Magic Chuck | GM

工具着脱迅速確実。機械スピンドルを保護。

Ensures rapid tool attachment and removal. Protects the machine spindle.

カトウタッパーと組み合わせてタップ立ても可能。

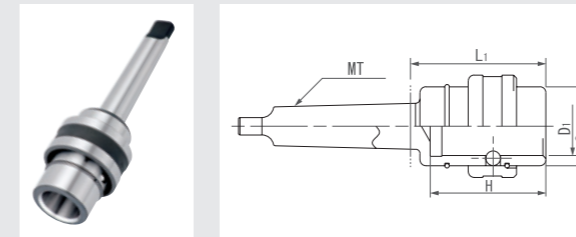
Able to tap in combination with the KATO Tap Holder.



GM用部品: **P56** MSe用KERコレット・ナット・スパナ: **P60** タップコレット: **P79**

Parts for GM: page 56; KER Collet, Nut and Spanner for MSe: page 60; Tap Collet model TC: page 79

ゴールドマジックチャック Gold Magic Chuck

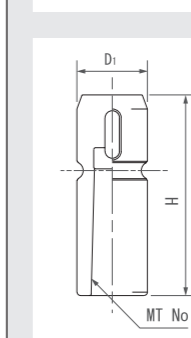


(単位:mm)

コード Code	シャンクテーパ Shank taper	本体No. Unit No.	L ₁	φD ₁	H	φC ₁	重量 Weight
GM-2	MT2	2	69.5	24	57	35	0.5
-3	MT3	3	84.5	32	69	43	0.9
-4	MT4	4	97.5	40	79	54	1.7
-5	MT5	5	134.5	57	108	75	4.3
-4×3	MT4	3	90.5	32	69	43	1.2
-5×4	MT5	4	95.5	40	79	54	2.6

部品(ボール・スリーブ)のみのご注文も可能です。
You can also order individual parts (e.g., ball, sleeve).

テーパコレット Taper Collet

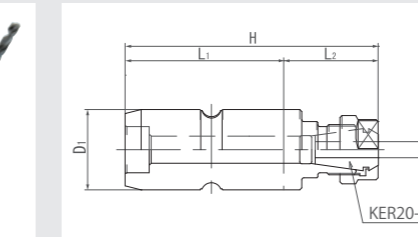


(単位:mm)

コード Code	内テーパMTNo. Inner taper MT No.	φD ₁	H	重量 Weight
GMC-2×1	MT1	24	77.5	0.2
	MT2		92	0.2
	MT3		93	0.4
-3×1	MT1	32	78.5	0.4
	MT2		93	0.4
	MT3		113.5	0.4
-4×1	MT1	40	87	0.8
	MT2		94	0.8
	MT3		114	0.8
-4×3	MT4	57	140	0.7
	MT1		140	2.6
	MT2		113	2.0
-5×4	MT3	57	120	1.8
	MT4		144	2.1
	MT5		177	1.9

ストレートコレット(コチャックタイプ) Straight Collet(MSe Collet Chuck type)

Straight Collet(MSe Collet Chuck type)



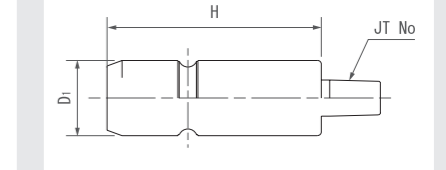
(単位:mm)

コード Code	D ₁	D ₂	H	L ₁	L ₂	重量 Weight	適用本体 Applicable unit
GMC2×MSe20	24	2~13	92	57	46	0.2	HiQ/ER20
3×MSe20	32		104	69	46	0.4	
4×MSe20	40	115	79	47	0.7	HiQ/ERB20	
5×MSe20	57	147	108	50	2.2		

ナット及びコレット、スパナは付属しません。別途お求め下さい。
The nuts, collet and spanner are not supplied with the product and must be purchased separately.

ジャコブスコレット Jacobs Collet

Jacobs Collet

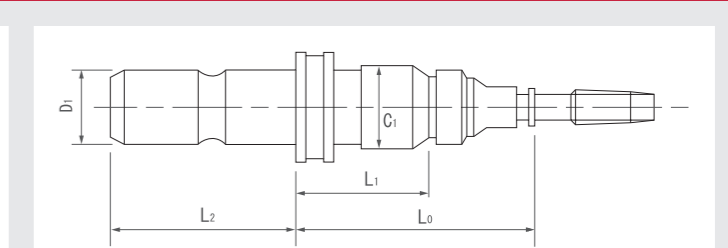


(単位:mm)

コード Code	JTNo	φD ₁	H	チャック範囲 Chuck range	重量 Weight
GMC-3×JTA2S	JT2S	32	79	0~8	0.5
	JT6			1~13	0.6
-4×JTA2S	JT2S	40	87	0~8	0.9
	JT6			1~13	0.9
-5×JTA2S	JT2S	57	120	0~8	2.3
	JT6			1~13	2.4

- ①ドリルチャックはアルブレヒト社製です。
- ②ドリルチャックは付属しておりません。別途お求め下さい。
- ①The drill chuck is made by Albrecht.
- ②The drill chuck does not come with the product, and must be purchased separately.

タッパー本体(MA型) Tapper Body (Type MA)



(単位:mm)

コード Code	L ₀	L ₁	L ₂	φC ₁	φD ₁	適用本体 Applicable unit	タップコレット Tap collet	重量 Weight
3MA- 412	95	53.3	72	35	32	GM-3 GM-4×3	TC 412	0.75
- 1022	134	69		50			TC1022	1.11
4MA- 412	98	54.5	81	35	40	GM-4 GM-5×4	TC 412	1.19
- 1022	134	69		50			TC1022	1.45
- 2035	183	99		72			TC2035	2.45

- ①タッパー本体及びタップコレットはカトウ工機社製です。
 - ②タップコレットの詳細はP79またはカトウ工機社のカタログをご覧ください。
- カトウ工機株式会社 URL: <https://kato-koki.com/>

①The tapper unit and tap collet are made by KATO MFG. CO., LTD.
②For detailed information on the tap collet, please see page 79 or the KATO catalog.
KATO Mfg. Co., Ltd. URL: <https://kato-koki.com/>