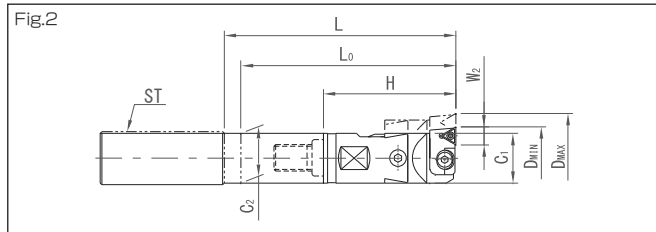
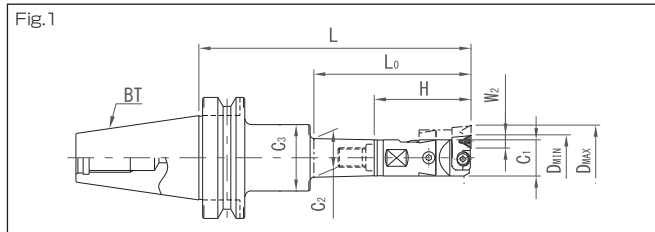


ABH(アジャスタブルボーリングヘッド) ABH(Adjustable Boring Head)

微細調整式ヘッド Fine-tuning Head

中仕上げ~仕上げ
Semi-Finish
~ Finish



セットコードについて About Set code.

BT50 - ABH18 T - 100

テーパNo. Taper No.	ABHヘッド ABH Head	刃先 Shape	L寸法 Length
---------------------	--------------------	-------------	---------------

ご注文時には刃先を必ずご指定ください。
Make sure to specify the blade edge when ordering.
T型:三角チップタイプ C型:菱型チップタイプ
Type T:Triangular tip type Type C:Rhomboid tip type

クーラントスルー仕様の場合は、コードの末尾に「-OH」を付けて下さい。(STを除く)
Add "-OH" at the end of the code when ordering coolant through specification. (except for ST)



(単位: mm)

φD 加工径 Machining diameter	Lo 有効加工深さ Effective machining depth	セットコード Set code	図 Fig.	L	C1	C2	C3	H	W2		重量 (kg) Weight	セット内容 Set items		ダイヤル 一目盛 Dial Calibration						
									T型 Type T	C型 Type C		シャンク Shank	ヘッド Head							
BT	BT30	BT30-ABH18 T-100	1	100	18	18	18	50	9	6.35	0.6	BT30-SH18- 50	ABH-18 T C	φ 0.05						
		-ABH23 T-120		120	23	23	23	65				-SH23- 55	ABH-23 T C							
		-ABH30 T-125		125	30	30	30	80				-SH30- 45	ABH-30 T C							
		-ABH40 T-125			40	40	40	90				-SH40- 35	ABH-40 T C							
	BT40	BT40-ABH18 T-135	1	135	18	18	46	50	9	6.35	1.2	BT40-SH18- 85	ABH-18 T C	φ 0.05						
		-ABH23 T-135		195	23	24		65				-SH23- 70	ABH-23 T C							
		-ABH30 T-165		165	30	31		80				-SH30- 85	ABH-30 T C							
		-ABH40 T-165		165	40	41		90				-SH40- 75	ABH-40 T C							
		BT50		-ABH50 T-190	1	190	50	50				50	97		16	9.525	3.0	-SH50- 93	ABH-50 T C	φ 0.01
				-ABH63 T-165		165	63	62.5				62.5	-SH63- 68					ABH-63 T C		
				BT50-ABH18 T-180		180	18	19				50	BT50-SH18-130					ABH-18 T C		
				-ABH23 T-165		165	23	24				46	-SH23-100					ABH-23 T C		
ST	ST25	ST25-ABH18 T- 80	2	80	18	19	-	50	9	6.35	0.4	ST25-SH18- 30	ABH-18 T C	φ 0.05						
		-ABH23 T-100		100	23	24		65				-SH23- 35	ABH-23 T C							
		-ABH30 T-120		120	30	30		80				-SH30- 40	ABH-30 T C							
		ST32-ABH18 T-100		100	18	19		50				ST32-SH18- 50	ABH-18 T C							
	ST32	-ABH23 T-120	2	120	23	24	65	9	6.35	9.525	0.7	-SH23- 55	ABH-23 T C	φ 0.01						
		-ABH30 T-140		140	30	30	80	-SH30- 60				ABH-30 T C								
		-ABH40 T-140		140	40	40	90	-SH40- 50				ABH-40 T C								
		-ABH50 T-150		150	50	50	97	-SH50- 53				ABH-50 T C								
		ST42-ABH18 T-100		100	18	19	50	ST42-SH18- 50				ABH-18 T C								
		-ABH23 T-120		120	23	24	65	9				6.35	9.525		1.2	-SH23- 55	ABH-23 T C	φ 0.01		
		-ABH30 T-140		140	30	31	80	-SH30- 60								ABH-30 T C				
		-ABH40 T-140		140	40	40	90	-SH40- 50								ABH-40 T C				
-ABH50 T-150	150	50	50	97	-SH50- 53	ABH-50 T C														
ST42-ABH18 T-150	150	63	63	63	97	16	16	9.525	3.8	-SH63- 53	ABH-63 T C	φ 0.01								

1. 全製品にレンチ・ブレード・チップ止めネジ・チップ締め付け用レンチ付属しています。スローアウェイチップは付属していませんので、別途お求め下さい。
2. 出荷時にヘッドとシャンクは組み立てて発送します。組み立てをご希望でない場合は事前にご連絡下さい。

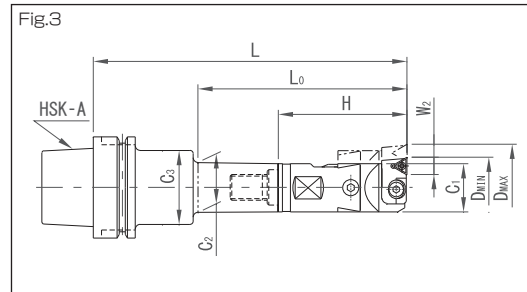
1. The operating wrench, a blade, a tip locking screw and a wrench for tightening tips come with all products. Throwaway tips are not supplied with the product and must be purchased separately.
2. We assemble heads and shanks at shipment. Contact us in advance if you do not wish us to assemble said parts.

P19~22: 特長 Features	P71~72: チップ Tip	P73~74: ボーリングバイト Boring tools	P75: チップ止めネジ・ブレード締め付け用 Tip locking screw Blade tightening bolt	スライドクランプボルト・フックスパナ Slide clamp bolt Hook Spanner
P76: チップ用レンチ・エクステンション・リダクション Tip wrench Extension Reduction	クーラントダクト Coolant duct for HSK	P101~104: シャンク Shank		

ABH(アジャスタブルボーリングヘッド) ABH(Adjustable Boring Head)

微細調整式ヘッド Fine-tuning Head

中仕上げ~仕上げ
Semi-Finish
~ Finish



セットコードについて About Set code.

A63 - ABH18 T - 135

テーパNo. Taper No.	ABHヘッド ABH Head	刃先 Shape	L寸法 Length
---------------------	--------------------	-------------	---------------

ご注文時には刃先を必ずご指定ください。
Make sure to specify the blade edge when ordering.
T型:三角チップタイプ C型:菱型チップタイプ
Type T:Triangular tip type Type C:Rhomboid tip type

クーラントスルー仕様の場合は、コードの末尾に「-OH」を付けて下さい。
Add "-OH" at the end of the code when ordering coolant through specification.

(単位: mm)

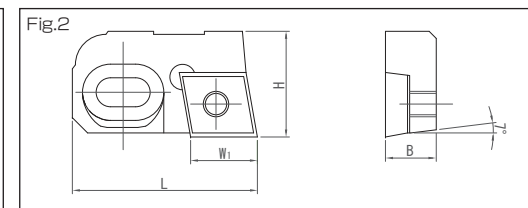
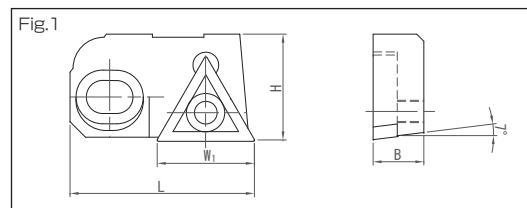
φD 加工径 Machining diameter	Lo 有効加工深さ Effective machining depth	セットコード Set code	図 Fig.	L	C1	C2	C3	H	W2		重量 (kg) Weight	セット内容 Set items		ダイヤル 一目盛 Dial Calibration						
									T型 Type T	C型 Type C		シャンク Shank	ヘッド Head							
HSK-A63	24 32	A63-ABH18 T-135	3	135	18	18	46	50	9	6.35	1.1	A63-SH18- 85	ABH-18 T C	φ 0.05						
		-ABH23 T-135						65				-SH23- 70	ABH-23 T C							
		-ABH30 T-165						80				-SH30- 85	ABH-30 T C							
		-ABH40 T-165						90				-SH40- 75	ABH-40 T C							
	29 41	-ABH50 T-165		97	-SH50- 68	ABH-50 T C														
		29 41		100	-ABH23 T-165	23	24	46				65	9		6.35	2.9	-SH23-100	ABH-23 T C	φ 0.05	
		29 41		100	-ABH30 T-165	29	30	30				80	11		9.525	2.9	-SH30- 85	ABH-30 T C		
		29 41		100	-ABH40 T-165	30	31	55				80	11		9.525	3.9	-SH40- 105	ABH-40 T C		
	29 41	100		-ABH50 T-165	30	31	55	80				11	9.525		3.5	-SH40-105	ABH-40 T C			
	HSK-A100	38 54		122	-ABH30 T-165	165	30	31				55	80		11	9.525	4.6	-SH50- 98	ABH-50 T C	φ 0.01
		38 54		130	-ABH40 T-195	195	40	41				41	90		16	9.525	4.3	-SH50- 98	ABH-50 T C	
		38 54		130	-ABH50 T-195	195	50	53				65	97		16	9.525	5.6	-158	ABH-50 T C	
38 54		130	-ABH63 T-180	180	63	63	63	97	16	9.525	5.2	-SH63- 83	ABH-63 T C							
38 54		130	-ABH63 T-180	180	63	63	63	97	16	9.525	6.6	-143	ABH-63 T C							
38 54		130	-ABH63 T-180	180	63	63	63	97	16	9.525	8.1	-203	ABH-63 T C							
38 54		130	-ABH63 T-180	180	63	63	63	97	16	9.525	8.1	-203	ABH-63 T C							
38 54		130	-ABH63 T-180	180	63	63	63	97	16	9.525	8.1	-203	ABH-63 T C							

※ NTテーパ・MTテーパの取り扱いもごさい。詳細はお問い合わせいただくか、当社ウェブサイトをご覧下さい。
1. 全製品にレンチ・ブレード・チップ止めネジ・チップ締め付け用レンチ付属しています。スローアウェイチップは付属していませんので、別途お求め下さい。
2. 出荷時にヘッドとシャンクは組み立てて発送します。組み立てをご希望でない場合は事前にご連絡下さい。

* NT tapers and MT tapers are also available. For the details, contact us or visit our website.
1. The operating wrench, a blade, a tip locking screw and a wrench for tightening tips come with all products. Throwaway tips are not supplied with the product and must be purchased separately.
2. We assemble heads and shanks at shipment. Contact us in advance if you do not wish us to assemble said parts.

Optional Parts オプションパーツ

ABH用スローアウェイブレード Blade for ABH



(単位: mm)

コード Code	L	H	B	W1	図 Fig.	適用ヘッドコード Applicable head code	適用チップコード Applicable tip code	チップ止めネジコード Tip locking screw code	ブレード締め付けボルト Blade tightening bolt
FT-18	18	10.4	5	9	1	ABH-18T	TC □□ 0902 □□	CHN-22045-R	BLN-40090
FT-30	29	15.8	8	11		ABH-23T	TC □□ 1102 □□	CHN-25056-R	BLN-40100
FT-63	32	19	8	16		ABH-30T,40T ABH-50T,63T	TC □□ 16T3 □□	CHN-40073-R	BLN-60190
FC-18	18	10.4	5	6.35	2	ABH-18C	CC □□ 0602 □□	CHN-25043-R	BLN-40090
FC-30	29	15.8	8	9.525		ABH-23C	CC □□ 09T3 □□	CHN-40073-R	BLN-40100
FC-63	32	19	8	9.525		ABH-30C,40C ABH-50C,63C	CC □□ 09T3 □□	CHN-40073-R	BLN-60190

1. FC-63はBCH-C型用ブレードC-67と同じブレードです。
2. 全てのブレードにチップ止めネジが付属します。チップ及びブレード締め付けボルトは付属しません。別途お求め下さい。
3. チップをご注文の際は材質をご指定下さい。
1. FC-63 is the same as the C-67 blade for the BCH-C models.
2. A tip locking screw is supplied with all the blades. Tips and blade tightening bolts are not supplied with the blades and must be purchased separately.
3. Specify the material when placing an order for tips.

P71~72: チップ Tip	P75: チップ止めネジ・ブレード締め付けボルト Tip locking screw Blade tightening bolt
P76: チップ用レンチ Tip wrench	P76: チップ用レンチ Tip wrench